

## СОЦИАЛЬНЫЕ И ПРАВОВЫЕ ПОСЛЕДСТВИЯ НЕЛЕГАЛЬНЫХ ТРУДОВЫХ ОТНОШЕНИЙ НЕФОРМАЛЬНОЙ ЗАНЯТОСТИ

Для работодателя	Для работника
<p>Административные штраф на должностных лиц в размере от 10 000 до 20 000 рублей; на лиц, осуществляющих предпринимательскую деятельность без образования юридического лица, - от 5 000 до 10 000 рублей; на юридических лиц — от 50 000 до 100 000 рублей (статья 5.27. Кодекса РФ об административных правонарушениях)</p>	<p><b>Риски при согласии на выплату «серой» заработной платы:</b></p> <ul style="list-style-type: none"> <li>не получить заработную плату в случае любого конфликта с работодателем</li> <li>не получить отпускные, расчет при увольнении</li> <li>не получить в полном объеме оплату листа нетрудоспособности</li> <li>полностью лишиться социальных гарантий, связанных с сокращением, простоем, обучением, рождением ребенка, несчастным случаем на производстве или профессиональным заболеванием и другими жизненными ситуациями</li> <li>отсутствие возможности получения кредита в банке на жилье, обучение, лечение и т. д.</li> <li>получить отказ в выдаче визы для выезда за границу</li> <li>осуществление не в полном объеме отчислений страховых взносов на обязательное пенсионное и медицинское страхование могут привести к проблемам формирования пенсий и пособий, необходимых в зрелом возрасте и при потере трудоспособности</li> </ul>
<p>Административный штраф на должностных лиц — дисквалификация на срок от 1 года до 3 лет, на лиц, осуществляющих предпринимательскую деятельность без образования юридического лица, - от 30 000 до 40 000 рублей; на юридических лиц — от 100 000 до 200 000 рублей (за совершение административных правонарушений лицом, ранее подвергнутым административному наказанию за аналогичное административное нарушение)</p>	<p>Узнать отчитывается ли за Вас работодатель в Пенсионный фонд и в каком размере перечисляет за Вас страховые взносы можно, проверив индивидуальный лицевой счет.</p> <p>Получить информацию о состоянии Вашего пенсионного счета можно:</p> <ul style="list-style-type: none"> <li>- лично обратившись в территориальный орган Пенсионного фонда по месту жительства или работы</li> <li>либо через личный кабинет застрахованного лица, размещенном на официальном сайте ПФР <a href="http://www.pftf.ru">www.pftf.ru</a>;</li> <li>- через интернет-портал государственных услуг <a href="http://www.gosuslugi.ru">www.gosuslugi.ru</a>.</li> </ul>

# ЗАРПЛАТА «В КОНВЕРТЕ» КРАДЁТ У ВАС:

## ВЫПЛАТЫ ПОСОБИЙ

ПО БЕРЕМЕННОСТИ  
И РОДАМ

ПРИ ПРОХОЖДЕНИИ  
МЕДОСМОТРА

ПО УХОДУ ЗА РЕБЁНКОМ  
ДО 1,5 ЛЕТ

ПРИ ТРАВМАТИЗМЕ,  
НЕСЧАСТНЫХ СЛУЧАЯХ

ПРИ ВРЕМЕННОМ ПРОСТОЕ И УВОЛНЕНИИ  
В СВЯЗИ С ЛИКВИДАЦИЕЙ ПРЕДПРИЯТИЯ

ПО ВРЕМЕННОЙ НЕТРУДОСПОСОБНОСТИ  
ПО БОЛЬНИЧНОМУ ЛИСТУ

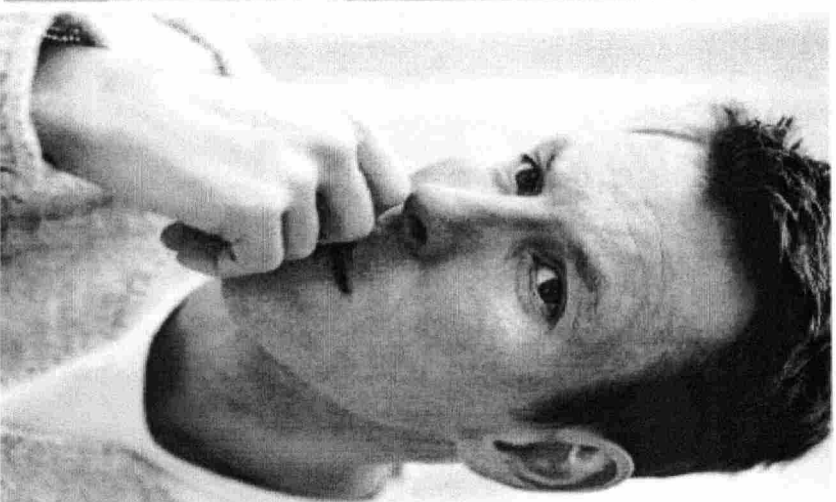
ДОКАЗУЕМЫЙ  
СТАЖ И ОПЫТ  
РАБОТЫ

ЕЖЕГОДНЫЙ  
ОТЛАЧИВАЕМЫЙ  
ОТПУСК

НАЛОГОВЫЕ  
ВЫЧЕТЫ  
ПРИ ПОКУПКЕ ЖИЛЬЯ,  
ОПЛАТЕ МЕДИЦИНСКИХ,  
ОБРАЗОВАТЕЛЬНЫХ УСЛУГ

ВОЗМОЖНОСТЬ  
ВЗЯТЬ КРЕДИТ

ГОСУДАРСТВЕННОЕ  
ПЕНСИОННОЕ  
ОБЕСПЕЧЕНИЕ  
В ПОЛНОМ  
ОБЪЕМЕ



## Информация о «плюсах» оформления трудовых отношений и риски при осуществлении трудовой деятельности без оформления трудовых отношений

Риски осуществления трудовой деятельности без оформления трудовых отношений (договора)	"Плюсы" оформления трудовых отношений
<ul style="list-style-type: none"> <li>✓ Условия труда, продолжительность рабочего дня, не соответствующие нормам трудового законодательства</li> </ul>	<ul style="list-style-type: none"> <li>✓ Достойные условия труда (рабочее место, оборудованное в соответствии с договором и требованиями безопасности труда)</li> </ul>
<ul style="list-style-type: none"> <li>✓ Не предусмотренные договором обязанности</li> </ul>	<ul style="list-style-type: none"> <li>✓ Получение официальной заработной платы, своевременно и в полном объеме</li> </ul>
<ul style="list-style-type: none"> <li>✓ Осуществление не в полном объеме отчислений страховых взносов на обязательное пенсионное и медицинское страхование могут привести к проблемам формирования пенсий и пособий, необходимых в зрелом возрасте и при потере трудоспособности</li> </ul>	<ul style="list-style-type: none"> <li>✓ Осуществление обязательного социального страхования работников в порядке, установленном федеральными законами</li> </ul>
<ul style="list-style-type: none"> <li>✓ Отсутствие каких-либо социальных гарантий (оплаченного листа временной нетрудоспособности, оплачиваемого отпуска, обучения и т.п.)</li> </ul>	<ul style="list-style-type: none"> <li>✓ Оплачиваемый лист временной нетрудоспособности (больничный)</li> </ul>
<ul style="list-style-type: none"> <li>✓ Увольнение без объяснения причин и выплат, неполучение заработной платы в случае любого конфликта с работодателем</li> </ul>	<ul style="list-style-type: none"> <li>✓ Государственное пенсионное обеспечение</li> </ul>
<ul style="list-style-type: none"> <li>✓ Минимальный размер пособия по безработице (отсутствие трудовой деятельности, условия которой подтверждаются справкой о средней заработной плате)</li> </ul>	<ul style="list-style-type: none"> <li>✓ Ежегодно оплачиваемый отпуск</li> </ul>
<ul style="list-style-type: none"> <li>✓ Невозможно доказать стаж и опыт предыдущей работы при попытках трудоустройства к другому работодателю</li> </ul>	<ul style="list-style-type: none"> <li>✓ Получение налоговых вычетов</li> </ul>
<ul style="list-style-type: none"> <li>✓ Получение отказа в выдаче визы для выезда за границу</li> </ul>	<ul style="list-style-type: none"> <li>✓ Возможность получения кредита в банке на приобретение жилья, обучение, лечения и т.п.</li> </ul>
	<ul style="list-style-type: none"> <li>✓ Получение гарантированных государством выплат при:                             <ul style="list-style-type: none"> <li>➢ увольнении в связи с ликвидацией организации, сокращением численности или штата работников,</li> <li>➢ направлении в командировку,</li> <li>➢ временном переводе на другую работу, в том числе по состоянию здоровья, временном простое,</li> <li>➢ прохождении медицинского осмотра и др.</li> </ul> </li> </ul>
	<ul style="list-style-type: none"> <li>✓ Получение пособия по беременности и родам</li> </ul>
	<ul style="list-style-type: none"> <li>✓ Получение пособия по уходу за ребенком до 1,5 лет</li> </ul>