



МИНИСТЕРСТВО ТРАНСПОРТА  
АЛТАЙСКОГО КРАЯ

(Минтранс Алтайского края)

РАСПОРЯЖЕНИЕ

« 03 » 05 2023 г.

№ 44

г. Барнаул

В соответствии с Земельным кодексом Российской Федерации, Федеральным законом от 08.11.2007 № 257-ФЗ «Об автомобильных дорогах и о дорожной деятельности в Российской Федерации и о внесении изменений в отдельные законодательные акты Российской Федерации», указом Губернатора Алтайского края от 20.11.2018 № 187 «Об утверждении Положения о Министерстве транспорта Алтайского края»:

1. Установить придорожную полосу автомобильной дороги общего пользования регионального или межмуниципального значения «Акатьево – Сузоп - Новотроицк», проходящей в Солтонском районе Алтайского края, на участке дорог с км 0+00 по км 16+773, шириной 50 метров, на участке дорог с км 16+773 по км 23+848, шириной 25 метров, считая от границы полосы отвода с каждой стороны указанной автомобильной дороги, являющиеся зоной с особыми условиями использования территории, согласно текстовому описанию местоположения границ установленной зоны, перечню земельных участков, которые полностью или частично расположены в границах придорожной полосы (приложение 1), каталогу координат поворотных точек границ придорожной полосы (приложение 2), графическому описанию местоположения границ установленной зоны – схеме расположения границ придорожной полосы (приложение 3).

2. Краевому государственному казенному учреждению «Управление автомобильных дорог Алтайского края» (Мотузу В.О.):

обозначить границы придорожной полосы указанной автомобильной дороги общего пользования регионального или межмуниципального значения информационными щитами (указателями), устанавливаемыми на межевых знаках, обозначающих границы полосы отвода автомобильной дороги общего пользования регионального или межмуниципального значения, с указанием сведений о расстоянии от границы полосы отвода до границы придорожной полосы автомобильной дороги;

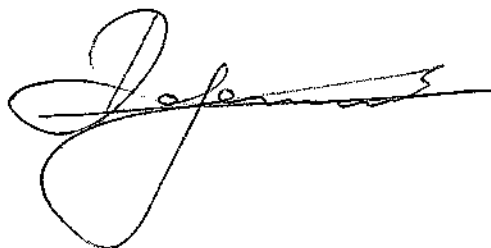
в течение семи дней со дня принятия настоящего распоряжения направить копию распоряжения в органы местного самоуправления

муниципальных районов, в отношении территорий которых принято данное распоряжение, для последующего уведомления в установленном порядке собственников земельных участков, землепользователей, землевладельцев и арендаторов земельных участков, находящихся в границах придорожной полосы автомобильной дороги общего пользования регионального или межмуниципального значения, об особом режиме использования этих земельных участков;

обеспечить внесение в Единый государственный реестр недвижимости сведений о придорожной полосе автомобильной дороги общего пользования регионального или межмуниципального значения «Акатьево – Сузоп – Новотроицк», проходящей в Солтонском районе Алтайского края, указанных в приложениях к настоящему распоряжению;

обеспечить контроль за соблюдением особого режима использования земель в границах придорожной полосы указанной автомобильной дороги общего пользования регионального или межмуниципального значения.

Министр



А. В. Воронов

ПРИЛОЖЕНИЕ № 1  
к распоряжению Минтранса  
Алтайского края  
от 03.06.2023 № 44

ПЕРЕЧЕНЬ

земельных участков, которые полностью или частично расположены в границах придорожной полосы автомобильной дороги общего пользования регионального или межмуниципального значения «Акатьево – Сузоп – Новотроицк», проходящей в Солтонском районе Алтайского края

№ п/п	Кадастровый номер земельного участка	Площадь участка или его части, кв.м.	Сведения о правах
1	22:44:070014:309	11758	Собственность РФ
2	22:44:000000:185	7861	Муниципальная собственность
3	22:44:000000:465	10051	Муниципальная собственность
4	22:44:000000:169	12739	Муниципальная собственность
5	22:44:070014:224	876	Собственность РФ
6	22:44:000000:118	4	Муниципальная собственность
7	22:44:000000:203	6583	Муниципальная собственность
8	22:44:070014:223	1916	Собственность РФ
9	22:44:070015:131	24237	Муниципальная собственность
10	22:44:000000:169	12739	Муниципальная собственность
11	22:44:000000:203	6583	Муниципальная собственность
12	22:44:080021:1014	42910	Муниципальная собственность
13	22:44:080021:931	2172	Собственность РФ
14	ЕЗ 22:44:080021:530 Обособленный 22:44:080021:442 22:44:080021:444 22:44:080021:440 22:44:080021:441 22:44:080021:445 22:44:080021:448 22:44:080021:447 22:44:080021:452 22:44:080021:522 22:44:080021:523 22:44:080021:524 22:44:080021:426 22:44:080021:439 22:44:080021:428 22:44:080021:419	7297 762 18195 11403 5928 2046 10020 22680 8816 1162 18155 70382 392 24348 49709	Муниципальная собственность
15	22:44:080021:594	27176	Муниципальная собственность
16	22:44:080021:933	1312	Собственность РФ
17	22:44:080021:1030	56907	Муниципальная собственность

18	22:44:080021:910	3875	Собственность РФ
19	22:44:080021:934	3089	Собственность РФ
20	22:44:080021:990	29776	Муниципальная собственность
21	22:44:080021:1037	824	Муниципальная собственность
22	22:44:080021:918	10862	Собственность РФ
23	22:44:080021:1083	5470	Муниципальная собственность
24	22:44:080021:1072	6960	Муниципальная собственность
25	22:44:080021:972	906	Муниципальная собственность
26	22:44:080021:868	1477	Собственность РФ
27	22:44:080021:1012	94440	Муниципальная собственность
28	22:44:080021:846	1658	Собственность РФ
29	22:44:080021:1299	20682	Муниципальная собственность
30	22:44:080021:1026	7101	Муниципальная собственность
31	22:44:000000:120	40	Муниципальная собственность
32	22:44:080021:1055	535	Собственность Алтайского края
33	22:44:080019:196	784	Собственность Алтайского края
34	22:44:080021:1318	6390	Муниципальная собственность
35	22:44:080021:836	1012	Собственность РФ
36	22:44:080021:985	2684	Муниципальная собственность
37	22:44:080021:1013	541	Муниципальная собственность
38	22:44:080021:636	43609	Собственность РФ
39	22:44:080021:988	46053	Муниципальная собственность
40	22:44:080021:996	16231	Муниципальная собственность
41	22:44:080021:635	27419	Собственность РФ
42	22:44:080021:626	5583	Собственность РФ
43	22:44:080021:631	30527	Собственность РФ
44	22:44:080021:632	3711	Собственность РФ
45	22:44:080021:633	2474	Собственность РФ
46	22:44:080022:978	3339	Муниципальная собственность
47	22:44:080022:777	2425	Собственность РФ
48	22:44:080022:779	3185	Собственность РФ
49	ЕЗ 22:44:080022:260 Обособленный		Муниципальная собственность
	22:44:080022:286	32100	
	22:44:080022:309	1757	
	22:44:080022:306	3685	
	22:44:080022:310	217	
	22:44:080022:311	7152	
	22:44:080022:314	2854	
22:44:080022:315	1517		
50	22:44:080022:781	1846	Собственность РФ
51	22:44:080022:963	34461	Муниципальная собственность
52	22:44:080022:782	7566	Собственность РФ
53	22:44:080022:805	7968	Собственность РФ
54	22:44:080022:748	1188	Собственность РФ
55	22:44:080022:983	13566	Муниципальная собственность

56	22:44:080022:845	456	Муниципальная собственность
57	22:44:080022:998	1696	Муниципальная собственность
58	22:44:080022:746	2162	Собственность РФ
59	22:44:080022:774	80	Собственность РФ
60	22:44:080022:730	3530	Собственность РФ
61	22:44:080022:745	5843	Собственность РФ
62	22:44:080022:728	1965	Собственность РФ
63	22:44:080022:729	1086	Собственность РФ
64	ЕЗ 22:44:080023:593 Обособленный 22:44:080023:180	9792	Муниципальная собственность
65	22:44:080023:1169	73	Собственность РФ

ПРИЛОЖЕНИЕ № 2  
к распоряжению Минтранса  
Алтайского края  
от 09.05.2018 № 44

Каталог координат поворотных точек границ придорожной полосы  
автомобильной дороги общего пользования регионального или  
межмуниципального значения «Акатьево – Сузоп - Новотроицк»,  
проходящей в Солтонском районе Алтайского края

№	X	Y
1	537288.09	3365373.84
2	537272.95	3365405.25
3	537251.04	3365495.16
4	537244.19	3365527.74
5	537241.07	3365547.88
6	537239.67	3365567.39
7	537239.74	3365577.10
8	537240.07	3365596.70
9	537241.78	3365628.35
10	537246.37	3365679.00
11	537261.15	3365875.02
12	537265.00	3365950.38
13	537266.51	3366007.01
14	537268.34	3366051.60
15	537273.60	3366140.92
16	537276.23	3366142.26
17	537285.31	3366194.15
18	537282.16	3366199.09
19	537286.56	3366220.28
20	537306.33	3366303.14
21	537342.82	3366450.63
22	537378.14	3366598.25
23	537393.17	3366656.20
24	537399.02	3366674.92
25	537408.42	3366701.04
26	537430.84	3366756.60
27	537460.18	3366826.53
28	537492.50	3366906.58
29	537517.51	3366969.23
30	537545.16	3367041.64
31	537554.54	3367073.46
32	537563.30	3367107.96
33	537565.84	3367125.05
34	537567.70	3367150.47
35	537566.78	3367169.75
36	537564.84	3367182.85
37	537557.62	3367211.83
38	537536.03	3367291.77
39	537517.84	3367357.24
40	537506.16	3367399.30
41	537472.11	3367518.55
42	537465.61	3367539.76
43	537458.04	3367561.68
44	537446.06	3367590.54
45	537427.44	3367635.01
46	537415.79	3367663.38
47	537418.70	3367670.63
48	537399.89	3367714.60
49	537392.38	3367717.98
50	537391.45	3367737.66
51	537345.19	3367812.39
52	537294.10	3367854.94

№	X	Y
53	537253.14	3367884.25
54	537254.71	3367916.51
55	537252.32	3367934.62
56	537238.64	3367995.84
57	537139.81	3367981.74
58	537137.68	3367943.46
59	537124.62	3367947.32
60	537088.65	3367947.50
61	537078.81	3367944.01
62	537004.40	3367954.80
63	536967.68	3367956.69
64	536929.40	3367966.62
65	536891.50	3367982.48
66	536880.03	3367989.25
67	536857.73	3368005.42
68	536813.57	3368044.21
69	536804.50	3368054.65
70	536779.47	3368089.74
71	536711.93	3368154.28
72	536698.61	3368168.82
73	536641.62	3368209.12
74	536623.56	3368220.94
75	536600.60	3368233.59
76	536574.92	3368245.04
77	536548.26	3368254.82
78	536520.56	3368261.94
79	536481.38	3368270.21
80	536454.23	3368276.03
81	536436.81	3368280.09
82	536421.44	3368286.16
83	536413.38	3368289.77
84	536402.30	3368295.85
85	536396.23	3368299.93
86	536386.16	3368308.06
87	536371.50	3368323.16
88	536360.53	3368336.02
89	536364.87	3368345.28
90	536309.63	3368400.97
91	536305.60	3368399.99
92	536292.36	3368414.83
93	536269.15	3368438.17
94	536244.05	3368460.38
95	536223.01	3368478.69
96	536204.28	3368492.32
97	536188.08	3368502.69
98	536158.62	3368521.56
99	536128.81	3368545.06
100	536119.57	3368554.77
101	536091.04	3368592.17
102	536072.18	3368614.85
103	536048.71	3368648.64
104	536053.58	3368657.04

№	X	Y
105	536013.19	3368719.01
106	535999.44	3368717.17
107	535957.85	3368776.70
108	535958.30	3368802.43
109	535922.49	3368822.67
110	535905.16	3368849.32
111	535896.59	3368862.52
112	535869.70	3368898.07
113	535806.41	3368981.78
114	535787.84	3369010.94
115	535777.39	3369031.67
116	535763.96	3369070.28
117	535758.47	3369102.36
118	535757.44	3369141.42
119	535762.66	3369179.85
120	535775.38	3369222.40
121	535795.33	3369273.57
122	535804.47	3369291.30
123	535813.53	3369314.07
124	535818.61	3369317.41
125	535830.62	3369350.29
126	535829.95	3369361.29
127	535854.01	3369426.32
128	535893.92	3369534.25
129	535907.01	3369575.96
130	535914.95	3369615.56
131	535919.14	3369654.29
132	535919.66	3369699.41
133	535916.23	3369762.59
134	535913.82	3369786.87
135	535909.62	3369805.85
136	535908.69	3369818.60
137	535910.60	3369839.06
138	535905.28	3369883.42
139	535900.97	3369938.46
140	535895.35	3370009.85
141	535891.10	3370063.78
142	535886.52	3370105.37
143	535879.52	3370138.41
144	535865.50	3370176.76
145	535853.00	3370200.35
146	535838.85	3370221.62
147	535830.66	3370232.48
148	535791.93	3370276.38
149	535746.54	3370322.50
150	535719.99	3370351.17
151	535724.36	3370388.08
152	535723.63	3370415.43
153	535722.19	3370429.69
154	535718.27	3370454.38
155	535700.59	3370543.72
156	535690.95	3370584.11

№	X	Y
157	535682.86	3370618.01
158	535672.11	3370656.62
159	535662.95	3370685.77
160	535643.21	3370741.94
161	535631.61	3370770.31
162	535619.71	3370797.11
163	535599.65	3370840.13
164	535585.80	3370866.94
165	535542.72	3370947.83
166	535522.28	3370984.87
167	535510.84	3371003.88
168	535495.82	3371026.87
169	535472.66	3371059.17
170	535450.81	3371087.34
171	535420.35	3371121.90
172	535397.15	3371146.88
173	535372.67	3371171.68
174	535347.24	3371196.34
175	535321.75	3371220.28
176	535291.82	3371247.26
177	535274.45	3371266.28
178	535271.56	3371278.81
179	535269.67	3371299.64
180	535265.71	3371357.81
181	535254.69	3371607.50
182	535244.02	3371791.28
183	535238.40	3371861.58
184	535231.24	3371931.98
185	535227.46	3371975.04
186	535223.74	3372038.53
187	535221.03	3372132.97
188	535220.12	3372184.22
189	535214.69	3372357.30
190	535213.65	3372427.16
191	535212.40	3372465.56
192	535162.47	3372462.64
193	535163.66	3372425.98
194	535164.70	3372356.15
195	535165.24	3372339.21
196	535170.14	3372182.99
197	535171.04	3372131.81
198	535173.78	3372036.35
199	535177.58	3371971.39
200	535181.46	3371927.27
201	535188.60	3371857.06
202	535189.22	3371849.21
203	535194.13	3371787.84
204	535204.75	3371604.94
205	535215.79	3371355.01
206	535219.82	3371295.67
207	535221.93	3371272.54
208	535223.91	3371260.27
209	535225.73	3371253.66
210	535228.75	3371245.81
211	535232.75	3371238.04
212	535238.16	3371230.97
213	535256.99	3371211.34
214	535287.89	3371183.48
215	535312.73	3371160.16
216	535337.47	3371136.17
217	535361.03	3371112.30
218	535383.27	3371088.36
219	535412.26	3371055.46
220	535432.58	3371029.27
221	535454.56	3370998.61

№	X	Y
222	535468.48	3370977.30
223	535478.95	3370959.90
224	535498.76	3370924.00
225	535541.52	3370843.72
226	535554.76	3370818.08
227	535574.20	3370776.40
228	535585.61	3370750.70
229	535596.45	3370724.18
230	535615.50	3370669.98
231	535624.16	3370642.42
232	535634.44	3370605.49
233	535642.32	3370572.51
234	535651.73	3370533.06
235	535669.04	3370445.61
236	535671.45	3370430.40
237	535672.58	3370423.25
238	535673.70	3370412.24
239	535674.29	3370390.37
240	535669.90	3370353.41
241	535669.99	3370344.40
242	535671.35	3370336.31
243	535674.60	3370329.12
244	535679.58	3370321.56
245	535693.54	3370304.72
246	535711.26	3370287.07
247	535734.86	3370263.56
248	535755.50	3370242.13
249	535777.38	3370218.27
250	535791.49	3370201.39
251	535798.04	3370192.70
252	535809.99	3370174.74
253	535820.04	3370155.76
254	535827.99	3370135.74
255	535831.27	3370125.21
256	535833.99	3370113.72
257	535837.04	3370097.89
258	535841.31	3370059.08
259	535845.50	3370005.92
260	535851.13	3369934.55
261	535853.02	3369910.38
262	535855.51	3369878.49
263	535860.32	3369838.40
264	535858.52	3369819.11
265	535859.78	3369801.86
266	535860.01	3369798.63
267	535864.36	3369778.97
268	535865.48	3369767.70
269	535866.36	3369758.78
270	535868.08	3369727.10
271	535869.41	3369702.50
272	535869.64	3369698.32
273	535869.17	3369657.27
274	535865.48	3369623.18
275	535858.51	3369588.39
276	535846.59	3369550.42
277	535807.11	3369443.66
278	535799.78	3369423.84
279	535779.40	3369368.75
280	535780.08	3369357.65
281	535777.32	3369350.10
282	535773.08	3369347.31
283	535771.99	3369344.91
284	535770.51	3369341.19
285	535758.91	3369312.05
286	535749.69	3369294.16

№	X	Y
287	535728.06	3369238.67
288	535713.64	3369190.44
289	535707.35	3369144.14
290	535708.58	3369097.46
291	535715.38	3369057.76
292	535731.25	3369012.12
293	535744.32	3368986.20
294	535765.31	3368953.23
295	535829.82	3368867.91
296	535834.63	3368861.55
297	535855.63	3368833.78
298	535860.84	3368825.76
299	535863.24	3368822.07
300	535888.32	3368783.48
301	535898.78	3368778.63
302	535907.79	3368773.54
303	535907.76	3368771.83
304	535906.75	3368768.24
305	535906.69	3368765.63
306	535909.20	3368759.03
307	535960.28	3368685.97
308	535975.82	3368663.65
309	535980.15	3368663.18
310	535988.99	3368664.58
311	535994.86	3368655.57
312	535990.30	3368647.76
313	535990.96	3368642.60
314	536009.28	3368617.86
315	536023.57	3368597.57
316	536032.08	3368584.92
317	536041.68	3368573.27
318	536052.10	3368560.80
319	536065.80	3368542.82
320	536081.59	3368522.14
321	536094.30	3368508.80
322	536109.24	3368496.10
323	536130.20	3368480.41
324	536163.36	3368459.15
325	536176.05	3368451.04
326	536191.99	3368439.45
327	536210.90	3368422.99
328	536234.78	3368401.85
329	536256.03	3368380.48
330	536273.97	3368360.38
331	536287.17	3368345.90
332	536290.00	3368344.80
333	536293.99	3368345.77
334	536304.56	3368335.11
335	536302.08	3368329.95
336	536302.42	3368327.01
337	536316.95	3368310.07
338	536334.51	3368289.50
339	536352.43	3368271.04
340	536366.35	3368259.79
341	536376.51	3368252.96
342	536390.98	3368245.03
343	536396.32	3368242.65
344	536402.32	3368239.96
345	536421.77	3368232.28
346	536443.37	3368227.24
347	536470.39	3368221.45
348	536508.74	3368213.35
349	536533.58	3368206.98
350	536556.09	3368198.71
351	536578.21	3368188.85

№	X	Y
352	536597.92	3368177.98
353	536613.12	3368168.04
354	536665.41	3368131.06
355	536667.80	3368128.44
356	536676.17	3368119.29
357	536741.51	3368056.86
358	536765.18	3368023.67
359	536778.04	3368008.87
360	536826.49	3367966.31
361	536852.59	3367947.39
362	536869.04	3367937.68
363	536913.39	3367919.12
364	536960.03	3367907.02
365	536999.51	3367904.98
366	537083.89	3367892.75
367	537097.15	3367897.46
368	537117.25	3367897.36
369	537130.18	3367893.53
370	537165.89	3367876.80
371	537173.28	3367876.52
372	537176.71	3367879.68
373	537181.85	3367892.02
374	537186.19	3367915.47
375	537187.45	3367938.03
376	537199.93	3367939.81
377	537203.04	3367925.89
378	537204.63	3367913.81
379	537204.20	3367895.31
380	537195.83	3367868.71
381	537197.09	3367862.71
382	537201.54	3367857.65
383	537212.92	3367851.54
384	537263.51	3367815.34
385	537306.95	3367779.17
386	537342.12	3367722.35
387	537342.77	3367708.67
388	537348.83	3367689.59
389	537353.58	3367680.64
390	537361.58	3367677.03
391	537364.58	3367670.02
392	537361.83	3367665.17
393	537381.25	3367615.86
394	537399.91	3367571.29
395	537411.28	3367543.91
396	537418.06	3367524.26
397	537424.17	3367504.36
398	537458.03	3367385.75
399	537469.67	3367343.86
400	537487.81	3367278.55
401	537509.22	3367199.26
402	537515.73	3367175.13
403	537516.95	3367164.89
404	537517.61	3367151.10
405	537516.11	3367130.56
406	537514.21	3367117.82
407	537506.31	3367086.69
408	537497.75	3367057.65
409	537470.93	3366987.42
410	537446.10	3366925.20
411	537413.94	3366845.56
412	537384.60	3366775.63
413	537361.69	3366718.86
414	537351.61	3366690.85
415	537345.08	3366669.95
416	537329.62	3366610.35

№	X	Y
417	537294.23	3366462.45
418	537257.74	3366314.94
419	537237.76	3366231.17
420	537229.71	3366192.41
421	537229.75	3366188.33
422	537232.71	3366183.66
423	537231.28	3366175.44
424	537227.61	3366173.56
425	537226.37	3366170.94
426	537223.64	3366143.79
427	537218.40	3366054.08
428	537216.54	3366008.71
429	537215.03	3365952.32
430	537211.24	3365878.17
431	537196.54	3365683.13
432	537191.90	3365631.96
433	537190.09	3365598.47
434	537189.74	3365577.69
435	537189.66	3365565.77
436	537191.34	3365542.25
437	537194.99	3365518.75
438	537202.27	3365484.09
439	537225.23	3365389.88
440	537227.73	3365382.09
441	537230.14	3365377.38
442	537232.62	3365374.32
443	537237.96	3365369.48
1	537288.09	3365373.84
444	537206.48	3365379.33
445	537206.26	3365385.60
446	537185.12	3365473.60
447	537175.13	3365519.85
448	537171.97	3365539.17
449	537171.07	3365548.82
450	537170.41	3365568.22
451	537171.29	3365588.30
452	537174.41	3365633.80
453	537178.68	3365685.12
454	537188.31	3365812.81
455	537192.11	3365876.91
456	537196.33	3365963.28
457	537198.48	3366034.45
458	537204.48	3366136.51
459	537207.66	3366167.59
460	537209.78	3366183.15
461	537208.73	3366194.33
462	537203.10	3366213.42
463	537216.37	3366217.19
464	537231.23	3366282.87
465	537248.42	3366354.41
466	537269.24	3366436.75
467	537312.15	3366613.91
468	537330.91	3366684.59
469	537337.47	3366704.82
470	537348.11	3366734.10
471	537392.95	3366841.99
472	537399.92	3366861.16
473	537396.16	3366865.77
474	537400.37	3366875.16
475	537407.04	3366876.80
476	537437.50	3366954.45
477	537467.13	3367032.29
478	537478.86	3367064.72
479	537489.28	3367097.08

№	X	Y
480	537495.57	3367121.84
481	537498.42	3367144.47
482	537498.56	3367151.21
483	537496.98	3367166.37
484	537479.37	3367233.46
485	537431.00	3367220.78
486	537447.64	3367157.38
487	537448.48	3367148.10
488	537446.35	3367131.15
489	537441.21	3367110.91
490	537431.55	3367080.89
491	537420.25	3367049.69
492	537390.86	3366972.47
493	537369.97	3366919.20
494	537364.76	3366917.92
495	537337.88	3366858.05
496	537342.92	3366851.89
497	537301.50	3366752.24
498	537290.18	3366721.08
499	537282.94	3366698.73
500	537263.69	3366626.21
501	537220.70	3366448.76
502	537199.87	3366366.38
503	537182.53	3366294.22
504	537174.15	3366257.17
505	537140.84	3366247.71
506	537159.40	3366184.82
507	537159.46	3366184.21
508	537158.00	3366173.52
509	537154.63	3366140.52
510	537148.52	3366036.68
511	537146.37	3365965.26
512	537142.18	3365879.60
513	537138.42	3365816.17
514	537128.83	3365689.07
515	537124.55	3365637.59
516	537121.37	3365591.10
517	537120.38	3365568.47
518	537121.15	3365545.64
519	537122.35	3365532.80
520	537125.99	3365510.53
521	537136.37	3365462.48
522	537154.85	3365385.55
523	537155.14	3365350.03
524	537200.28	3365363.16
525	537203.80	3365368.12
526	537205.64	3365373.39
444	537206.48	3365379.33
527	537324.10	3367681.62
528	537315.57	3367694.71
529	537304.58	3367705.00
530	537283.74	3367738.87
531	537256.18	3367767.52
532	537231.31	3367788.80
533	537210.06	3367803.81
534	537162.18	3367832.46
535	537157.79	3367845.38
536	537119.18	3367858.83
537	537104.29	3367862.65
538	537095.98	3367859.08
539	537089.17	3367860.62
540	537084.21	3367867.79
541	537075.36	3367870.04
542	536935.89	3367887.42



№	X	Y
543	536876.93	3367907.47
544	536848.98	3367921.17
545	536821.91	3367936.70
546	536804.68	3367948.61
547	536772.55	3367974.86
548	536759.67	3367990.72
549	536712.05	3368032.42
550	536656.43	3368093.79
551	536639.25	3368112.32
552	536623.13	3368129.69
553	536602.88	3368145.72
554	536589.44	3368155.16
555	536575.02	3368163.51
556	536561.42	3368170.76
557	536550.39	3368175.38
558	536522.45	3368185.45
559	536509.02	3368189.31
560	536436.90	3368205.37
561	536431.99	3368206.55
562	536419.36	3368209.82
563	536400.04	3368216.33
564	536389.64	3368220.52
565	536377.39	3368227.24
566	536364.63	3368234.37
567	536354.56	3368241.42
568	536343.99	3368249.81
569	536334.43	3368258.87
570	536321.00	3368273.22
571	536303.80	3368292.86
572	536287.11	3368311.82
573	536283.92	3368313.00
574	536278.13	3368311.07
575	536268.48	3368322.23
576	536271.42	3368328.19
577	536270.82	3368330.76
578	536264.58	3368337.75
579	536254.26	3368349.30
580	536239.06	3368366.78
581	536222.15	3368382.89
582	536198.27	3368402.53
583	536176.79	3368419.79
584	536148.46	3368439.56
585	536116.57	3368460.95
586	536095.81	3368477.32
587	536078.96	3368494.12
588	536067.36	3368507.82
589	536049.79	3368529.44
590	536036.44	3368545.33
591	536030.19	3368552.78
592	536006.75	3368585.18
593	535989.45	3368608.48
594	535972.35	3368631.04
595	535967.74	3368632.44
596	535958.81	3368631.41
597	535952.96	3368640.41
598	535957.22	3368648.33
599	535957.49	3368652.28
600	535941.21	3368673.38
601	535927.96	3368688.58
602	535904.57	3368720.84
603	535889.15	3368738.33
604	535888.75	3368738.69
605	535880.66	3368745.93
606	535877.15	3368750.17
607	535864.86	3368769.42

№	X	Y
608	535832.55	3368817.13
609	535741.02	3368948.96
610	535719.60	3368984.82
611	535706.96	3369012.84
612	535697.03	3369042.42
613	535688.01	3369082.95
614	535683.78	3369124.60
615	535685.76	3369166.13
616	535690.07	3369195.52
617	535698.00	3369227.47
618	535743.52	3369352.45
619	535745.80	3369358.73
620	535753.05	3369378.63
621	535762.83	3369396.63
622	535777.17	3369433.20
623	535782.42	3369446.60
624	535816.23	3369532.82
625	535828.87	3369570.06
626	535838.39	3369607.76
627	535845.19	3369652.48
628	535845.54	3369691.27
629	535843.18	3369737.03
630	535840.89	3369759.55
631	535839.16	3369776.57
632	535839.44	3369780.29
633	535840.71	3369796.92
634	535837.45	3369818.96
635	535834.84	3369836.64
636	535834.95	3369844.48
637	535835.40	3369876.94
638	535831.89	3369932.96
639	535826.14	3370004.75
640	535820.33	3370077.39
641	535818.12	3370095.52
642	535814.97	3370113.16
643	535810.16	3370129.75
644	535803.32	3370145.51
645	535799.16	3370153.31
646	535789.34	3370169.36
647	535772.08	3370193.54
648	535759.24	3370208.85
649	535745.31	3370223.67
650	535675.56	3370294.05
651	535666.99	3370304.74
652	535659.24	3370315.69
653	535654.64	3370323.88
654	535651.94	3370332.33
655	535650.56	3370343.00
656	535650.46	3370354.35
657	535654.27	3370383.71
658	535654.74	3370391.16
659	535653.70	3370413.72
660	535651.92	3370425.80
661	535638.88	3370495.63
662	535631.90	3370529.08
663	535615.15	3370598.38
664	535601.64	3370646.64
665	535586.25	3370694.51
666	535574.32	3370725.41
667	535564.95	3370747.47
668	535533.95	3370812.83
669	535479.49	3370917.31
670	535467.46	3370939.28
671	535451.19	3370967.42
672	535444.76	3370977.49

№	X	Y
673	535429.05	3371000.79
674	535408.36	3371026.84
675	535402.26	3371034.08
676	535396.82	3371040.53
677	535374.39	3371067.15
678	535334.48	3371110.00
679	535305.47	3371138.64
680	535261.36	3371179.83
681	535241.02	3371198.83
682	535227.20	3371212.71
683	535220.88	3371220.12
684	535215.35	3371228.37
685	535210.91	3371236.29
686	535207.94	3371242.73
687	535206.13	3371249.14
688	535204.15	3371256.16
689	535201.86	3371272.86
690	535196.45	3371338.60
691	535186.42	3371598.24
692	535178.37	3371730.32
693	535175.44	3371786.68
694	535165.91	3371898.92
695	535159.90	3371956.04
696	535155.50	3372023.39
697	535152.71	3372095.96
698	535151.09	3372197.73
699	535150.46	3372225.04
700	535149.27	3372276.98
701	535147.85	3372338.69
702	535148.61	3372339.35
703	535147.95	3372340.11
704	535146.56	3372345.19
705	535145.07	3372347.61
706	535143.29	3372388.48
707	535145.09	3372390.80
708	535145.80	3372395.40
709	535142.41	3372495.32
710	535135.36	3372588.82
711	535132.99	3372653.65
712	535133.00	3372662.14
713	535083.00	3372663.89
714	535082.99	3372652.76
715	535085.43	3372586.02
716	535092.48	3372492.59
717	535095.34	3372408.23
718	535092.54	3372404.62
719	535095.68	3372332.43
720	535098.07	3372328.56
721	535099.28	3372275.83
722	535100.48	3372223.90
723	535101.10	3372196.75
724	535102.73	3372094.60
725	535105.56	3372020.79
726	535110.07	3371951.79
727	535116.13	3371894.19
728	535125.55	3371783.27
729	535128.45	3371727.50
730	535136.48	3371595.75
731	535146.53	3371335.58
732	535152.14	3371267.41
733	535155.08	3371245.91
734	535158.02	3371235.54
735	535160.89	3371225.38
736	535166.32	3371213.57
737	535172.71	3371202.19

№	X	Y
738	535180.95	3371189.88
739	535190.40	3371178.80
740	535206.23	3371162.91
741	535227.24	3371143.29
742	535270.84	3371102.56
743	535298.62	3371075.15
744	535336.95	3371033.98
745	535358.58	3371008.31
746	535369.66	3370995.17
747	535388.68	3370971.22
748	535408.46	3370941.43
749	535423.88	3370914.76
750	535435.39	3370893.74
751	535489.17	3370790.55
752	535519.33	3370726.96
753	535527.98	3370706.62
754	535539.09	3370677.84
755	535553.75	3370632.24
756	535566.76	3370585.77
757	535583.11	3370518.10
758	535589.82	3370485.93
759	535602.59	3370417.56
760	535603.87	3370408.91
761	535604.48	3370388.51
762	535600.43	3370357.35
763	535600.60	3370339.57
764	535602.93	3370321.44
765	535608.55	3370303.84
766	535616.92	3370288.92
767	535627.05	3370274.63
768	535638.20	3370260.72
769	535709.32	3370188.96
770	535721.84	3370175.64
771	535732.52	3370162.90
772	535747.61	3370141.76
773	535758.26	3370123.74
774	535763.02	3370112.77
775	535766.21	3370101.78
776	535768.65	3370088.10
777	535770.57	3370072.36
778	535776.30	3370000.76
779	535782.02	3369929.40
780	535785.38	3369875.72
781	535784.95	3369844.82
782	535784.79	3369833.32
783	535787.99	3369811.65
784	535790.43	3369795.14
785	535788.97	3369775.91
786	535793.31	3369733.21
787	535795.53	3369690.21
788	535795.22	3369656.48
789	535789.32	3369617.66
790	535780.88	3369584.24
791	535769.26	3369549.99
792	535735.87	3369464.85
793	535717.41	3369417.77
794	535707.34	3369399.24
795	535696.53	3369369.54
796	535650.11	3369242.09
797	535640.96	3369205.19
798	535635.93	3369170.96
799	535633.66	3369123.26
800	535638.56	3369074.96
801	535648.79	3369029.00
802	535660.36	3368994.56

№	X	Y
803	535675.20	3368961.64
804	535698.97	3368921.85
805	535791.31	3368788.85
806	535823.08	3368741.94
807	535836.67	3368720.66
808	535844.53	3368711.16
809	535853.61	3368703.04
810	535865.58	3368689.48
811	535888.85	3368657.38
812	535899.03	3368645.72
813	535894.91	3368638.01
814	535933.81	3368578.19
815	535948.46	3368579.83
816	535966.18	3368556.00
817	535990.73	3368522.06
818	535997.10	3368514.46
819	536010.95	3368497.99
820	536028.65	3368476.21
821	536042.31	3368460.06
822	536062.52	3368439.92
823	536087.23	3368420.44
824	536120.87	3368397.87
825	536146.81	3368379.77
826	536167.18	3368363.41
827	536188.93	3368345.51
828	536202.89	3368332.22
829	536212.38	3368321.30
830	536209.00	3368314.62
831	536262.20	3368253.08
832	536269.99	3368255.62
833	536283.83	3368239.81
834	536298.97	3368223.63
835	536311.24	3368212.01
836	536324.56	3368201.43
837	536338.07	3368191.97
838	536352.80	3368183.73
839	536368.22	3368175.28
840	536382.69	3368169.44
841	536405.03	3368161.91
842	536420.22	3368157.98
843	536426.63	3368156.44
844	536496.53	3368140.88
845	536507.17	3368137.82
846	536532.42	3368128.72
847	536550.24	3368120.10
848	536562.66	3368112.90
849	536572.94	3368105.68
850	536589.10	3368092.89
851	536602.60	3368078.31
852	536619.57	3368060.00
853	536676.94	3367996.70
854	536723.53	3367955.90
855	536736.96	3367939.37
856	536774.60	3367908.62
857	536795.21	3367894.38
858	536825.51	3367876.99
859	536857.80	3367861.16
860	536924.63	3367838.44
861	537054.95	3367822.20
862	537059.14	3367816.15
863	537100.79	3367806.73
864	537107.94	3367809.80
865	537118.30	3367806.19
866	537120.75	3367798.98
867	537182.76	3367761.88

№	X	Y
868	537200.57	3367749.30
869	537221.83	3367731.11
870	537243.98	3367708.08
871	537265.51	3367673.09
872	537276.98	3367662.34
873	537281.56	3367655.32
874	537283.68	3367650.14
527	537324.10	3367681.62
875	535342.46	3373590.82
876	535348.88	3373612.90
877	535351.57	3373625.15
878	535353.18	3373635.61
879	535355.00	3373658.78
880	535355.69	3373681.93
881	535354.50	3373706.92
882	535351.04	3373740.54
883	535331.89	3373857.16
884	535326.46	3373895.75
885	535309.95	3374024.59
886	535279.53	3374225.10
887	535278.51	3374232.52
888	535266.95	3374316.83
889	535240.74	3374519.71
890	535226.39	3374643.28
891	535216.22	3374717.99
892	535206.86	3374803.05
893	535203.30	3374845.07
894	535201.86	3374888.48
895	535202.42	3374901.72
896	535205.99	3374932.60
897	535208.93	3374949.07
898	535216.04	3374981.14
899	535221.88	3375000.74
900	535228.57	3375018.06
901	535238.30	3375038.51
902	535247.84	3375056.42
903	535262.50	3375081.53
904	535278.90	3375107.07
905	535296.62	3375132.12
906	535332.08	3375180.30
907	535365.41	3375224.22
908	535384.95	3375249.99
909	535403.44	3375275.67
910	535456.53	3375352.73
911	535550.25	3375493.74
912	535590.95	3375551.91
913	535613.06	3375581.59
914	535632.14	3375603.98
915	535677.58	3375649.94
916	535720.47	3375691.50
917	535815.42	3375779.76
918	535837.83	3375799.11
919	535876.41	3375830.55
920	535925.22	3375866.11
921	535957.28	3375887.48
922	535993.51	3375909.96
923	536034.11	3375933.82
924	536061.75	3375949.32
925	536089.10	3375963.88
926	536107.46	3375972.59
927	536126.30	3375981.00
928	536162.71	3375995.50
929	536163.88	3375997.23
930	536163.25	3376006.12

№	X	Y
931	536171.58	3376010.65
932	536180.74	3376004.62
933	536186.52	3376004.17
934	536228.21	3376021.54
935	536254.66	3376032.95
936	536274.84	3376042.87
937	536296.50	3376056.43
938	536312.33	3376066.27
939	536328.58	3376079.16
940	536336.09	3376085.80
941	536350.18	3376099.97
942	536356.32	3376107.99
943	536367.83	3376125.76
944	536384.82	3376156.54
945	536399.46	3376186.93
946	536414.67	3376221.79
947	536423.08	3376243.15
948	536460.02	3376345.65
949	536475.60	3376392.94
950	536489.19	3376432.03
951	536531.90	3376549.01
952	536549.45	3376593.81
953	536556.96	3376611.22
954	536565.40	3376628.41
955	536578.83	3376652.77
956	536588.62	3376668.71
957	536604.06	3376691.34
958	536614.92	3376705.98
959	536632.07	3376727.57
960	536712.82	3376825.96
961	536818.79	3376953.63
962	536854.74	3376995.27
963	536896.66	3377042.18
964	536912.52	3377062.60
965	536924.45	3377081.14
966	536930.85	3377092.31
967	536934.82	3377100.45
968	536944.71	3377125.32
969	536950.48	3377142.89
970	536962.11	3377188.61
971	536971.33	3377230.80
972	536985.20	3377299.94
973	537014.58	3377431.57
974	537027.40	3377485.44
975	537050.16	3377587.93
976	537079.33	3377728.36
977	537088.32	3377767.73
978	537113.79	3377877.57
979	537124.88	3377924.97
980	537142.98	3377989.58
981	537149.58	3378038.88
982	537148.92	3378072.52
983	537131.70	3378193.26
984	537130.33	3378216.52
985	537080.33	3378216.52
986	537081.79	3378190.32
987	537098.99	3378068.49
988	537099.52	3378041.73
989	537093.89	3377999.70
990	537076.73	3377938.46
991	537065.09	3377888.91
992	537030.48	3377739.01
993	537001.28	3377598.44
994	536978.67	3377496.65
995	536965.85	3377442.80

№	X	Y
996	536936.28	3377310.30
997	536922.40	3377241.06
998	536913.44	3377200.12
999	536902.44	3377156.87
1000	536897.68	3377142.37
1001	536889.05	3377120.67
1002	536881.70	3377107.10
1003	536871.68	3377091.52
1004	536858.23	3377074.22
1005	536817.17	3377028.27
1006	536780.62	3376985.93
1007	536674.26	3376857.78
1008	536593.16	3376758.98
1009	536575.26	3376736.43
1010	536546.65	3376695.90
1011	536521.04	3376651.51
1012	536503.20	3376612.83
1013	536485.14	3376566.71
1014	536442.09	3376448.81
1015	536428.24	3376408.97
1016	536412.75	3376361.95
1017	536376.29	3376260.79
1018	536368.48	3376240.96
1019	536354.00	3376207.79
1020	536340.38	3376179.49
1021	536324.90	3376151.46
1022	536315.43	3376136.83
1023	536301.75	3376122.18
1024	536283.51	3376107.23
1025	536250.48	3376086.62
1026	536208.69	3376067.58
1027	536188.70	3376059.24
1028	536174.05	3376068.89
1029	536111.10	3376034.70
1030	536111.50	3376028.93
1031	536086.56	3376018.01
1032	536066.63	3376008.57
1033	536009.21	3375977.19
1034	535930.22	3375929.53
1035	535896.62	3375907.14
1036	535845.88	3375870.17
1037	535782.05	3375817.00
1038	535686.04	3375727.77
1039	535642.40	3375685.47
1040	535595.29	3375637.82
1041	535573.94	3375612.78
1042	535550.41	3375581.19
1043	535508.94	3375521.91
1044	535415.12	3375380.75
1045	535362.56	3375304.46
1046	535292.03	3375210.24
1047	535256.07	3375161.38
1048	535219.85	3375107.65
1049	535193.64	3375061.02
1050	535182.61	3375037.83
1051	535174.53	3375016.91
1052	535167.62	3374993.71
1053	535159.89	3374958.87
1054	535156.50	3374939.86
1055	535152.54	3374905.65
1056	535151.82	3374888.71
1057	535153.37	3374842.13
1058	535157.09	3374798.21
1059	535166.59	3374711.89
1060	535176.78	3374637.02

№	X	Y
1061	535191.11	3374513.62
1062	535217.39	3374310.23
1063	535230.04	3374217.95
1064	535260.43	3374017.66
1065	535276.90	3373889.09
1066	535282.46	3373849.62
1067	535301.45	3373733.93
1068	535304.62	3373703.17
1069	535305.65	3373681.49
1070	535305.06	3373661.48
1071	535303.48	3373641.38
1072	535302.40	3373634.34
1073	535300.40	3373625.28
1074	535295.06	3373606.89
1075	535275.94	3373557.71
1076	535249.29	3373481.77
1077	535232.82	3373437.04
1078	535223.16	3373414.64
1079	535213.91	3373389.37
1080	535198.65	3373353.29
1081	535186.10	3373318.71
1082	535165.11	3373234.91
1083	535159.76	3373217.09
1084	535144.00	3373170.60
1085	535134.38	3373139.05
1086	535127.70	3373113.53
1087	535119.28	3373078.20
1088	535106.70	3373029.23
1089	535155.27	3373017.32
1090	535167.81	3373066.18
1091	535176.20	3373101.40
1092	535182.50	3373125.42
1093	535191.60	3373155.28
1094	535207.40	3373201.87
1095	535213.33	3373221.64
1096	535233.98	3373304.07
1097	535245.21	3373335.01
1098	535260.44	3373371.02
1099	535269.63	3373396.13
1100	535279.28	3373418.48
1101	535296.34	3373464.86
1102	535322.84	3373540.37
875	535342.46	3373590.82
1103	535421.38	3373730.93
1104	535417.93	3373760.09
1105	535406.53	3373829.82
1106	535398.86	3373881.56
1107	535390.11	3373942.88
1108	535374.12	3374065.46
1109	535346.95	3374241.25
1110	535321.59	3374432.78
1111	535282.07	3374754.95
1112	535274.88	3374823.72
1113	535272.81	3374849.56
1114	535272.38	3374878.43
1115	535274.26	3374905.75
1116	535276.62	3374922.82
1117	535282.25	3374950.47
1118	535291.82	3374983.08
1119	535300.85	3375004.10
1120	535327.87	3375051.11
1121	535359.77	3375097.61
1122	535409.40	3375162.94
1123	535464.12	3375237.44

№	X	Y
1124	535510.15	3375305.25
1125	535576.82	3375405.76
1126	535626.08	3375478.56
1127	535657.46	3375523.17
1128	535669.36	3375537.71
1129	535697.59	3375568.52
1130	535739.72	3375610.38
1131	535782.97	3375651.52
1132	535867.95	3375729.83
1133	535911.41	3375766.78
1134	535939.15	3375788.23
1135	535990.90	3375823.22
1136	536041.12	3375855.02
1137	536093.37	3375885.28
1138	536126.81	3375903.24
1139	536142.60	3375910.69
1140	536186.76	3375929.29
1141	536213.90	3375939.47
1142	536269.18	3375962.88
1143	536299.00	3375975.09
1144	536328.20	3375991.65
1145	536353.84	3376008.64
1146	536369.25	3376020.65
1147	536387.78	3376037.39
1148	536413.74	3376066.47
1149	536435.17	3376097.52
1150	536446.91	3376119.10
1151	536465.49	3376159.87
1152	536489.77	3376218.72
1153	536511.80	3376277.45
1154	536568.84	3376445.00
1155	536599.95	3376532.29
1156	536617.95	3376577.49
1157	536625.14	3376593.04
1158	536641.64	3376622.01
1159	536656.99	3376644.41
1160	536704.46	3376705.90
1161	536767.12	3376781.81
1162	536847.42	3376876.96
1163	536885.41	3376923.39
1164	536959.22	3377008.13
1165	536971.94	3377024.54
1166	536983.78	3377042.39
1167	537003.62	3377081.53
1168	537013.78	3377110.03
1169	537024.24	3377146.28
1170	537038.82	3377206.79
1171	537046.10	3377240.38
1172	537062.40	3377321.39
1173	537095.58	3377466.73
1174	537112.78	3377539.51
1175	537141.14	3377672.82
1176	537146.08	3377697.37
1177	537112.44	3377726.41
1178	537106.49	3377727.41
1179	537100.11	3377722.36
1180	537092.18	3377682.96
1181	537063.99	3377550.47
1182	537046.88	3377478.04
1183	537013.51	3377331.89
1184	536997.16	3377250.61
1185	536990.08	3377217.94
1186	536975.90	3377159.07
1187	536966.17	3377125.37
1188	536957.44	3377100.88

№	X	Y
1189	536945.85	3377076.95
1190	536941.10	3377068.49
1191	536931.30	3377053.72
1192	536920.58	3377039.89
1193	536847.20	3376955.65
1194	536808.96	3376908.92
1195	536728.74	3376813.85
1196	536665.55	3376737.30
1197	536640.63	3376705.73
1198	536616.39	3376673.62
1199	536605.77	3376658.11
1200	536599.66	3376649.20
1201	536589.47	3376632.52
1202	536580.32	3376615.25
1203	536572.00	3376597.24
1204	536553.16	3376549.94
1205	536521.62	3376461.45
1206	536464.72	3376294.29
1207	536443.24	3376237.05
1208	536419.61	3376179.78
1209	536402.14	3376141.44
1210	536392.09	3376122.96
1211	536386.47	3376114.17
1212	536374.34	3376097.31
1213	536360.59	3376081.14
1214	536353.08	3376073.42
1215	536337.08	3376058.97
1216	536324.28	3376048.99
1217	536313.70	3376041.72
1218	536301.79	3376034.11
1219	536289.22	3376026.50
1220	536278.31	3376020.71
1221	536267.83	3376016.72
1222	536249.56	3376008.87
1223	536195.36	3375985.92
1224	536168.27	3375975.76
1225	536133.78	3375961.23
1226	536122.21	3375956.36
1227	536104.29	3375947.90
1228	536069.00	3375928.96
1229	536015.21	3375897.79
1230	535963.80	3375865.24
1231	535930.15	3375843.12
1232	535909.40	3375828.43
1233	535880.30	3375805.93
1234	535856.33	3375786.35
1235	535834.42	3375766.93
1236	535748.80	3375688.02
1237	535704.87	3375646.23
1238	535661.52	3375603.16
1239	535631.95	3375570.90
1240	535622.80	3375560.24
1241	535617.05	3375552.64
1242	535584.92	3375506.96
1243	535535.28	3375433.59
1244	535468.63	3375333.11
1245	535423.27	3375266.29
1246	535382.79	3375211.18
1247	535369.34	3375192.87
1248	535319.47	3375127.22
1249	535302.03	3375102.66
1250	535285.61	3375077.84
1251	535270.47	3375052.80
1252	535256.45	3375027.11
1253	535252.20	3375018.46

№	X	Y
1254	535244.88	3375000.38
1255	535238.58	3374981.48
1256	535233.51	3374961.67
1257	535227.32	3374931.25
1258	535224.49	3374910.90
1259	535222.36	3374879.77
1260	535222.84	3374847.20
1261	535225.09	3374819.13
1262	535232.39	3374749.31
1263	535271.99	3374426.46
1264	535297.45	3374234.15
1265	535324.62	3374058.41
1266	535340.56	3373936.11
1267	535349.38	3373874.36
1268	535357.12	3373822.12
1269	535368.41	3373753.11
1270	535369.51	3373743.80
1271	535371.42	3373727.70
1103	535421.38	3373730.93
1272	538607.96	3379419.82
1273	538583.47	3379424.77
1274	538608.14	3379546.71
1275	538615.90	3379578.09
1276	538627.68	3379619.36
1277	538636.01	3379654.70
1278	538638.47	3379678.92
1279	538637.85	3379713.44
1280	538631.70	3379815.64
1281	538620.05	3379976.78
1282	538614.63	3380101.68
1283	538607.64	3380223.66
1284	538603.18	3380336.49
1285	538593.98	3380462.07
1286	538591.17	3380511.74
1287	538588.49	3380582.50
1288	538588.57	3380601.44
1289	538590.92	3380627.81
1290	538594.44	3380643.98
1291	538599.63	3380659.43
1292	538609.66	3380681.79
1293	538634.57	3380722.66
1294	538671.50	3380777.60
1295	538735.31	3380866.36
1296	538776.60	3380931.30
1297	538830.17	3381015.42
1298	538893.48	3381109.30
1299	538928.20	3381158.70
1300	538943.39	3381174.28
1301	538952.95	3381181.00
1302	538969.60	3381190.96
1303	538986.12	3381198.72
1304	539080.31	3381237.93
1305	539093.60	3381244.48
1306	539106.64	3381253.43
1307	539118.81	3381266.27
1308	539127.27	3381283.68
1309	539130.21	3381303.51
1310	539126.10	3381323.93
1311	539115.28	3381343.56
1312	539098.33	3381356.66
1313	539060.24	3381375.53
1314	538986.75	3381409.51
1315	538955.89	3381426.84
1316	538951.00	3381432.37

№	X	Y
1317	538948.67	3381438.58
1318	538950.67	3381448.43
1319	538960.12	3381466.06
1320	538981.47	3381492.18
1321	539053.14	3381566.84
1322	539164.96	3381679.79
1323	539216.60	3381733.36
1324	539274.24	3381793.52
1325	539328.50	3381847.92
1326	539394.32	3381915.03
1327	539460.64	3381980.83
1328	539554.41	3382077.42
1329	539719.19	3382244.72
1330	539800.95	3382329.51
1331	539934.78	3382465.24
1332	539969.84	3382499.96
1333	540007.57	3382538.80
1334	540040.13	3382573.61
1335	540056.20	3382594.32
1336	540063.77	3382607.29
1337	540074.54	3382630.49
1338	540084.94	3382658.17
1339	540106.88	3382722.04
1340	540117.38	3382755.19
1341	540129.80	3382799.75
1342	540134.44	3382818.40
1343	540142.08	3382852.40
1344	540144.54	3382869.33
1345	540144.00	3382891.51
1346	540142.13	3382908.58
1347	540137.41	3382931.37
1348	540123.54	3382975.42
1349	540113.77	3382996.71
1350	540095.87	3383027.40
1351	540084.01	3383044.62
1352	540052.35	3383090.59
1353	540041.05	3383107.90
1354	540003.08	3383173.95
1355	539948.79	3383262.82
1356	539877.74	3383374.32
1357	539869.82	3383388.65
1358	539863.63	3383404.08
1359	539861.73	3383411.77
1360	539859.39	3383429.19
1361	539858.93	3383461.79
1362	539862.53	3383543.16
1363	539868.73	3383652.15
1364	539876.92	3383738.18
1365	539883.41	3383830.48
1366	539885.65	3383884.76
1367	539882.66	3383929.41
1368	539876.17	3383974.14
1369	539868.49	3384004.89
1370	539852.68	3384044.95
1371	539841.44	3384064.54
1372	539815.15	3384102.29
1373	539790.60	3384134.00
1374	539771.54	3384162.83
1375	539758.59	3384193.30
1376	539752.79	3384215.28
1377	539743.98	3384249.55
1378	539738.12	3384267.28
1379	539737.37	3384276.79
1380	539733.28	3384288.70
1381	539729.92	3384303.55

№	X	Y
1382	539725.07	3384311.14
1383	539721.36	3384334.73
1384	539720.19	3384364.86
1385	539730.09	3384408.37
1386	539748.00	3384469.71
1387	539757.42	3384494.35
1388	539784.89	3384542.40
1389	539810.28	3384580.43
1390	539816.00	3384593.28
1391	539820.29	3384606.43
1392	539822.52	3384619.30
1393	539822.43	3384641.95
1394	539819.06	3384666.26
1395	539813.25	3384689.89
1396	539804.25	3384714.43
1397	539795.55	3384733.03
1398	539784.69	3384750.93
1399	539761.02	3384781.38
1400	539735.87	3384804.70
1401	539684.55	3384841.78
1402	539639.94	3384878.16
1403	539628.53	3384889.88
1404	539620.14	3384902.88
1405	539609.69	3384924.75
1406	539591.41	3384967.67
1407	539576.57	3384999.49
1408	539537.04	3385076.68
1409	539532.25	3385093.33
1410	539531.36	3385102.00
1411	539532.26	3385121.65
1412	539537.89	3385158.34
1413	539543.54	3385191.25
1414	539518.88	3385195.58
1415	539518.52	3385192.52
1416	539513.22	3385162.40
1417	539507.35	3385124.13
1418	539506.33	3385102.06
1419	539506.62	3385095.10
1420	539507.74	3385088.28
1421	539510.23	3385078.22
1422	539513.73	3385067.54
1423	539518.53	3385057.09
1424	539554.14	3384988.45
1425	539568.57	3384957.49
1426	539586.90	3384914.46
1427	539597.99	3384891.25
1428	539603.05	3384882.43
1429	539608.96	3384874.28
1430	539615.63	3384866.67
1431	539623.48	3384859.32
1432	539669.32	3384821.95
1433	539720.24	3384785.15
1434	539735.05	3384772.10
1435	539742.47	3384764.58
1436	539756.87	3384747.23
1437	539763.70	3384737.33
1438	539773.48	3384721.22
1439	539781.32	3384704.44
1440	539785.74	3384693.53
1441	539789.20	3384682.99
1442	539794.48	3384661.55
1443	539797.43	3384640.18
1444	539797.51	3384621.40
1445	539795.96	3384612.47
1446	539792.63	3384602.27

№	X	Y
1447	539788.06	3384591.99
1448	539782.43	3384582.62
1449	539764.08	3384556.25
1450	539748.60	3384531.92
1451	539734.56	3384504.55
1452	539724.37	3384477.89
1453	539713.84	3384444.01
1454	539705.90	3384414.69
1455	539701.06	3384395.45
1456	539695.14	3384367.21
1457	539695.34	3384357.17
1458	539696.45	3384332.22
1459	539701.19	3384302.08
1460	539705.82	3384294.84
1461	539706.09	3384292.68
1462	539709.44	3384281.15
1463	539712.70	3384271.66
1464	539713.50	3384261.55
1465	539717.47	3384251.57
1466	539719.97	3384242.56
1467	539723.08	3384232.36
1468	539724.80	3384226.19
1469	539728.33	3384210.11
1470	539729.22	3384205.73
1471	539732.03	3384194.77
1472	539734.90	3384185.26
1473	539739.92	3384171.97
1474	539741.58	3384167.77
1475	539749.56	3384150.82
1476	539759.53	3384134.94
1477	539762.21	3384131.15
1478	539770.50	3384119.12
1479	539775.28	3384113.10
1480	539782.81	3384103.35
1481	539787.58	3384097.14
1482	539788.89	3384095.42
1483	539794.99	3384087.49
1484	539814.60	3384059.50
1485	539820.25	3384051.24
1486	539830.29	3384033.72
1487	539838.20	3384015.48
1488	539844.65	3383997.30
1489	539848.13	3383984.98
1490	539851.60	3383969.48
1491	539854.99	3383947.81
1492	539857.81	3383926.61
1493	539860.13	3383901.73
1494	539860.64	3383884.77
1495	539859.96	3383862.36
1496	539858.45	3383831.98
1497	539852.00	3383740.24
1498	539843.80	3383654.05
1499	539837.56	3383544.43
1500	539833.93	3383462.52
1501	539833.71	3383445.95
1502	539834.45	3383427.02
1503	539837.14	3383407.09
1504	539839.60	3383397.10
1505	539842.89	3383387.30
1506	539847.51	3383377.33
1507	539856.24	3383361.54
1508	539927.58	3383249.58
1509	539981.52	3383161.30
1510	540003.33	3383122.55
1511	540019.81	3383094.69

№	X	Y
1512	540031.58	3383076.67
1513	540063.42	3383030.44
1514	540074.89	3383013.79
1515	540086.24	3382995.18
1516	540091.36	3382985.59
1517	540100.35	3382966.02
1518	540107.50	3382945.83
1519	540113.09	3382925.51
1520	540117.41	3382904.68
1521	540117.96	3382899.65
1522	540119.08	3382889.45
1523	540119.61	3382879.85
1524	540119.55	3382871.23
1525	540117.47	3382856.94
1526	540110.11	3382824.15
1527	540105.67	3382806.31
1528	540099.19	3382784.35
1529	540093.36	3382762.14
1530	540083.14	3382729.88
1531	540061.41	3382666.63
1532	540051.32	3382639.75
1533	540047.22	3382630.04
1534	540041.78	3382619.22
1535	540035.44	3382608.35
1536	540021.01	3382589.75
1537	540000.81	3382567.73
1538	539989.63	3382556.22
1539	539952.08	3382517.55
1540	539917.08	3382482.90
1541	539783.05	3382346.97
1542	539701.28	3382262.16
1543	539536.54	3382094.89
1544	539442.87	3381998.41
1545	539376.59	3381932.66
1546	539310.73	3381865.51
1547	539256.45	3381811.09
1548	539223.74	3381777.63
1549	539198.46	3381750.57
1550	539147.08	3381697.26
1551	539035.24	3381584.29
1552	538962.86	3381508.90
1553	538944.97	3381487.62
1554	538939.21	3381479.83
1555	538930.37	3381464.67
1556	538926.98	3381456.59
1557	538924.71	3381448.25
1558	538923.65	3381440.04
1559	538923.73	3381433.02
1560	538925.45	3381426.40
1561	538930.46	3381418.01
1562	538936.77	3381410.24
1563	538941.64	3381406.17
1564	538975.36	3381387.23
1565	539049.75	3381352.84
1566	539064.76	3381345.90
1567	539084.82	3381335.50
1568	539095.89	3381326.94
1569	539100.67	3381318.28
1570	539102.35	3381315.23
1571	539104.84	3381302.86
1572	539103.10	3381291.15
1573	539098.01	3381280.67
1574	539090.31	3381272.54
1575	539080.94	3381266.11
1576	539069.97	3381260.70

№	X	Y
1577	538975.99	3381221.59
1578	538957.83	3381213.05
1579	538939.33	3381201.98
1580	538927.11	3381193.39
1581	538909.50	3381175.33
1582	538903.31	3381167.69
1583	538872.81	3381123.38
1584	538809.30	3381029.19
1585	538786.76	3380994.23
1586	538766.50	3380961.18
1587	538755.66	3380944.96
1588	538714.59	3380880.38
1589	538650.97	3380791.88
1590	538613.52	3380736.15
1591	538587.76	3380693.90
1592	538583.61	3380685.58
1593	538576.25	3380668.34
1594	538570.30	3380650.64
1595	538566.27	3380632.12
1596	538564.98	3380622.41
1597	538563.57	3380602.38
1598	538563.49	3380582.08
1599	538563.92	3380570.49
1600	538566.19	3380510.56
1601	538569.03	3380460.45
1602	538578.21	3380335.08
1603	538582.67	3380222.46
1604	538589.66	3380100.43
1605	538595.09	3379975.37
1606	538604.21	3379844.26
1607	538606.76	3379813.84
1608	538612.86	3379712.46
1609	538613.44	3379679.96
1610	538611.26	3379658.38
1611	538609.16	3379647.70
1612	538603.55	3379625.90
1613	538591.74	3379584.53
1614	538583.74	3379552.20
1615	538558.97	3379429.73
1616	538557.91	3379420.94
1617	538550.14	3379391.96
1618	538543.35	3379362.69
1619	538536.00	3379343.60
1620	538528.18	3379323.26
1621	538527.48	3379318.46
1622	538526.03	3379291.61
1623	538527.98	3379277.46
1624	538571.16	3379297.49
1625	538590.02	3379344.74
1626	538598.65	3379379.83
1627	538606.20	3379407.99
1272	538607.96	3379419.82
1628	538591.08	3379652.35
1629	538594.13	3379669.42
1630	538595.27	3379686.00
1631	538583.04	3379896.60
1632	538576.91	3379977.24
1633	538570.20	3380117.30
1634	538565.60	3380187.22
1635	538559.33	3380334.58
1636	538553.80	3380418.80
1637	538549.22	3380477.10
1638	538546.03	3380536.62
1639	538544.51	3380570.69

№	X	Y
1640	538544.67	3380601.88
1641	538546.24	3380623.94
1642	538549.01	3380643.49
1643	538554.02	3380663.65
1644	538557.76	3380675.11
1645	538561.81	3380684.65
1646	538570.64	3380702.48
1647	538580.29	3380719.44
1648	538623.64	3380785.49
1649	538652.05	3380826.29
1650	538699.33	3380892.15
1651	538705.04	3380901.04
1652	538742.72	3380959.68
1653	538754.07	3380977.34
1654	538797.13	3381045.58
1655	538846.11	3381119.33
1656	538872.46	3381160.31
1657	538892.21	3381187.02
1658	538899.33	3381195.51
1659	538905.55	3381201.87
1660	538912.24	3381207.57
1661	538950.47	3381220.51
1662	538940.08	3381226.18
1663	538959.52	3381236.16
1664	538975.94	3381243.63
1665	539022.02	3381262.51
1666	539050.72	3381273.60
1667	539059.97	3381277.86
1668	539068.96	3381282.50
1669	539075.55	3381287.43
1670	539079.20	3381293.38
1671	539080.37	3381299.36
1672	539078.75	3381305.07
1673	539074.39	3381310.96
1674	539065.86	3381316.58
1675	538976.55	3381363.86
1676	538939.85	3381384.00
1677	538932.27	3381389.06
1678	538923.09	3381396.57
1679	538914.72	3381404.91
1680	538909.20	3381412.59
1681	538905.92	3381421.83
1682	538904.64	3381434.73
1683	538905.15	3381448.00
1684	538907.58	3381458.82
1685	538911.28	3381468.42
1686	538915.75	3381477.51
1687	538920.94	3381486.09
1688	538926.64	3381494.25
1689	538938.54	3381509.15
1690	538951.43	3381523.38
1691	538997.04	3381570.86
1692	539126.65	3381703.41
1693	539218.54	3381799.91
1694	539295.94	3381878.20
1695	539321.55	3381903.15
1696	539407.93	3381989.73
1697	539429.47	3382011.93
1698	539566.86	3382153.46
1699	539652.00	3382239.26
1700	539785.00	3382376.15
1701	539984.30	3382577.43
1702	540008.25	3382603.57
1703	540020.73	3382620.46
1704	540030.39	3382638.04

№	X	Y
1705	540034.52	3382647.84
1706	540042.86	3382672.13
1707	540065.10	3382736.89
1708	540068.49	3382746.77
1709	540081.63	3382788.69
1710	540089.78	3382815.59
1711	540094.12	3382831.77
1712	540097.02	3382845.17
1713	540100.36	3382861.66
1714	540101.55	3382873.62
1715	540101.27	3382884.11
1716	540100.10	3382894.57
1717	540097.32	3382910.94
1718	540090.08	3382937.85
1719	540083.24	3382957.88
1720	540074.40	3382977.22
1721	540055.60	3383007.47
1722	540015.10	3383067.50
1723	539998.53	3383093.16
1724	539971.14	3383141.61
1725	539935.32	3383200.96
1726	539899.55	3383258.12
1727	539840.37	3383349.46
1728	539826.68	3383374.01
1729	539820.85	3383389.71
1730	539817.95	3383400.52
1731	539814.03	3383426.94
1732	539813.49	3383437.68
1733	539813.88	3383457.70
1734	539817.14	3383505.35
1735	539819.60	3383550.09
1736	539820.86	3383573.95
1737	539825.35	3383651.03
1738	539826.29	3383662.82
1739	539834.70	3383768.21
1740	539836.94	3383800.93
1741	539840.60	3383861.14
1742	539841.30	3383884.98
1743	539839.94	3383913.28
1744	539834.46	3383952.07
1745	539833.42	3383957.75
1746	539833.22	3383958.85
1747	539830.68	3383972.69
1748	539828.20	3383983.13
1749	539825.76	3383990.78
1750	539820.18	3384008.29
1751	539813.05	3384024.77
1752	539808.20	3384033.28
1753	539803.93	3384040.73
1754	539798.74	3384048.32
1755	539789.00	3384059.52
1756	539788.27	3384060.35
1757	539777.06	3384073.25
1758	539771.14	3384081.44
1759	539769.93	3384083.12
1760	539766.15	3384088.27
1761	539765.29	3384089.43
1762	539758.82	3384097.22
1763	539757.42	3384098.91
1764	539752.54	3384104.85
1765	539742.11	3384116.38
1766	539739.06	3384120.66
1767	539727.59	3384138.56
1768	539718.20	3384157.63
1769	539716.39	3384162.43

№	X	Y
1770	539710.07	3384177.33
1771	539708.80	3384181.34
1772	539708.67	3384182.26
1773	539708.52	3384185.02
1774	539707.79	3384188.07
1775	539704.95	3384197.66
1776	539703.64	3384202.75
1777	539701.59	3384207.74
1778	539698.87	3384219.64
1779	539695.08	3384237.88
1780	539693.48	3384245.50
1781	539691.10	3384255.89
1782	539688.51	3384265.55
1783	539683.47	3384274.59
1784	539681.44	3384286.45
1785	539681.49	3384288.69
1786	539681.49	3384294.35
1787	539680.91	3384296.90
1788	539678.49	3384319.56
1789	539676.47	3384340.84
1790	539676.10	3384351.61
1791	539676.85	3384367.47
1792	539678.38	3384379.09
1793	539688.13	3384418.12
1794	539696.08	3384450.87
1795	539707.76	3384490.16
1796	539714.81	3384508.04
1797	539723.17	3384526.06
1798	539733.06	3384543.81
1799	539767.67	3384594.60
1800	539772.10	3384602.20
1801	539775.23	3384609.55
1802	539777.48	3384618.72
1803	539778.60	3384628.30
1804	539778.21	3384637.60
1805	539775.79	3384655.12
1806	539771.01	3384673.91
1807	539763.21	3384695.46
1808	539759.03	3384705.06
1809	539752.12	3384718.53
1810	539744.15	3384730.79
1811	539737.64	3384739.48
1812	539723.92	3384755.48
1813	539710.98	3384767.19
1814	539657.30	3384805.90
1815	539645.25	3384815.22
1816	539610.42	3384844.87
1817	539601.55	3384853.12
1818	539593.68	3384862.11
1819	539586.66	3384871.78
1820	539580.82	3384881.95
1821	539569.14	3384906.40
1822	539550.71	3384949.67
1823	539536.80	3384979.99
1824	539501.10	3385048.78
1825	539495.70	3385060.52
1826	539491.66	3385072.87
1827	539488.79	3385084.46
1828	539487.38	3385093.10
1829	539487.02	3385101.78
1830	539488.12	3385125.96
1831	539494.17	3385165.54
1832	539499.47	3385195.69
1833	539501.54	3385213.08
1834	539501.86	3385223.93

№	X	Y
1835	539500.80	3385234.37
1836	539499.03	3385243.69
1837	539495.01	3385255.47
1838	539486.18	3385267.91
1839	539475.28	3385279.40
1840	539458.06	3385294.84
1841	539410.54	3385339.99
1842	539374.10	3385376.82
1843	539358.26	3385394.85
1844	539345.60	3385410.92
1845	539327.97	3385392.89
1846	539339.04	3385378.85
1847	539355.81	3385359.76
1848	539393.04	3385322.13
1849	539441.10	3385276.47
1850	539466.82	3385252.00
1851	539472.52	3385243.96
1852	539476.04	3385230.77
1853	539476.58	3385214.93
1854	539474.72	3385199.33
1855	539469.50	3385169.59
1856	539463.21	3385128.43
1857	539461.99	3385101.82
1858	539462.47	3385090.55
1859	539464.28	3385079.44
1860	539467.62	3385065.96
1861	539472.39	3385051.38
1862	539478.63	3385037.80
1863	539514.33	3384969.01
1864	539527.84	3384939.56
1865	539546.35	3384896.11
1866	539558.67	3384870.32
1867	539565.65	3384858.17
1868	539574.12	3384846.50
1869	539583.58	3384835.69
1870	539593.79	3384826.19
1871	539629.49	3384795.81
1872	539642.34	3384785.87
1873	539695.24	3384747.73
1874	539705.98	3384738.00
1875	539723.64	3384716.47
1876	539736.42	3384694.36
1877	539747.09	3384666.55
1878	539751.21	3384650.32
1879	539753.28	3384635.35
1880	539752.83	3384623.17
1881	539751.43	3384617.47
1882	539746.52	3384607.94
1883	539711.77	3384556.96
1884	539691.82	3384517.90
1885	539684.10	3384498.32
1886	539671.94	3384457.39
1887	539663.86	3384424.10
1888	539653.78	3384383.76
1889	539651.08	3384351.77
1890	539653.62	3384317.06
1891	539656.39	3384284.60
1892	539659.55	3384266.16
1893	539665.17	3384256.08
1894	539677.68	3384200.15
1895	539683.63	3384181.61
1896	539683.68	3384181.40
1897	539684.34	3384175.78
1898	539693.18	3384153.14
1899	539705.78	3384126.26

№	X	Y
1900	539722.60	3384100.69
1901	539757.46	3384057.70
1902	539782.74	3384027.43
1903	539796.74	3383999.51
1904	539806.20	3383967.54
1905	539809.78	3383948.06
1906	539815.02	3383910.92
1907	539816.28	3383884.75
1908	539815.62	3383862.27
1909	539811.99	3383802.54
1910	539809.77	3383770.06
1911	539800.41	3383652.75
1912	539795.90	3383575.34
1913	539792.19	3383506.90
1914	539788.89	3383458.79
1915	539789.13	3383424.47
1916	539793.43	3383395.44
1917	539797.01	3383382.10
1918	539803.91	3383363.51
1919	539818.94	3383336.56
1920	539878.46	3383244.69
1921	539914.02	3383187.87
1922	539949.56	3383129.00
1923	539977.13	3383080.22
1924	539994.24	3383053.73
1925	540034.61	3382993.88
1926	540052.32	3382965.38
1927	540059.98	3382948.63
1928	540072.87	3382905.59
1929	540075.34	3382891.08
1930	540076.52	3382874.54
1931	540075.60	3382865.39
1932	540072.55	3382850.29
1933	540065.74	3382822.46
1934	540041.45	3382745.01
1935	540019.22	3382680.25
1936	540007.86	3382648.95
1937	539999.62	3382633.97
1938	539988.93	3382619.48
1939	539966.20	3382594.67
1940	539767.15	3382393.66
1941	539634.16	3382256.78
1942	539549.02	3382170.97
1943	539390.11	3382007.26
1944	539278.33	3381895.94
1945	539200.60	3381817.32
1946	539108.66	3381720.78

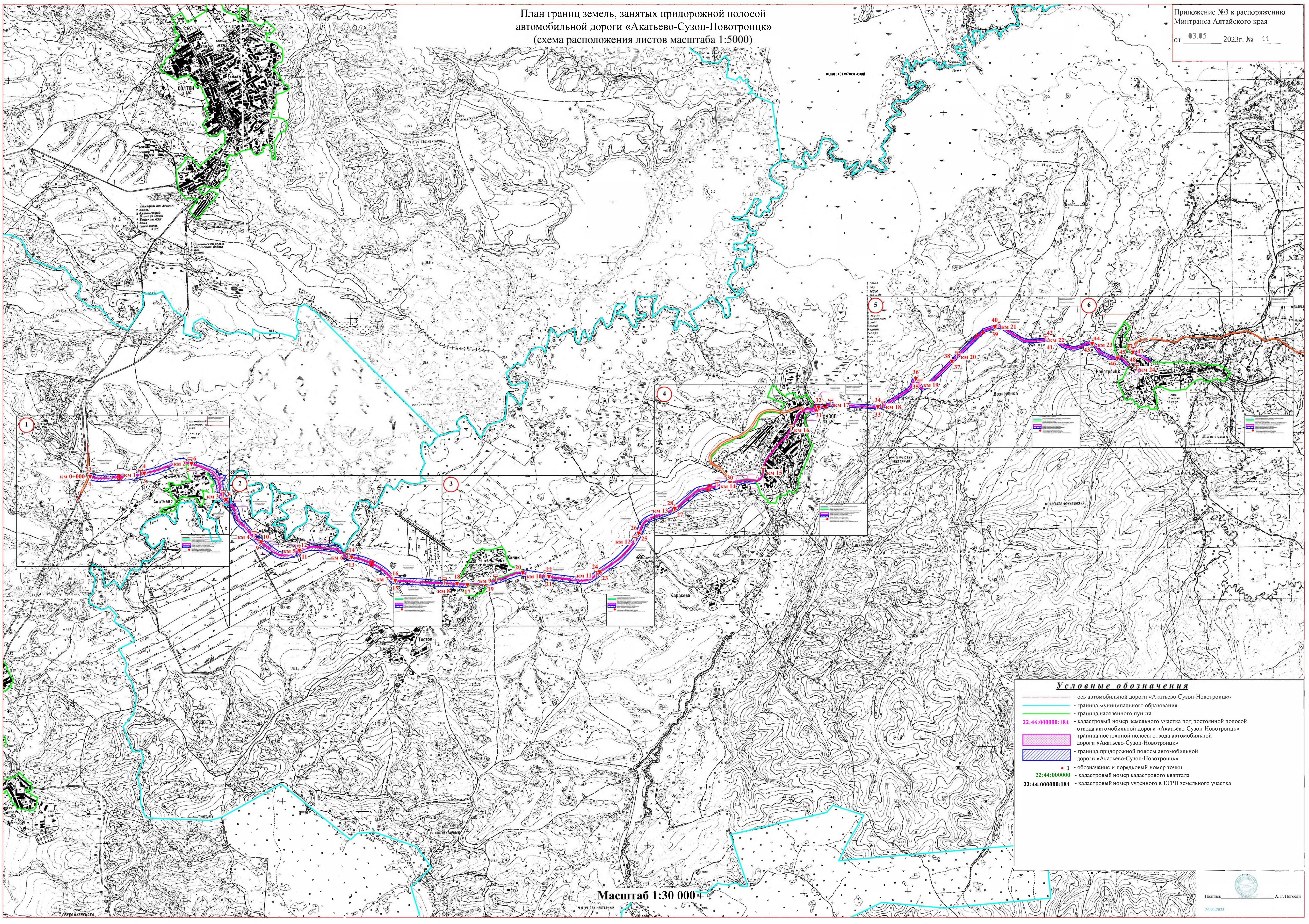
№	X	Y
1947	538979.08	3381588.26
1948	538933.15	3381540.44
1949	538906.60	3381509.23
1950	538893.80	3381489.51
1951	538883.59	3381466.10
1952	538880.26	3381451.24
1953	538879.60	3381433.96
1954	538881.34	3381416.35
1955	538886.82	3381400.88
1956	538906.31	3381378.00
1957	538926.86	3381362.61
1958	538964.69	3381341.85
1959	539045.85	3381298.88
1960	539012.78	3381285.74
1961	538966.03	3381266.58
1962	538928.00	3381248.08
1963	538896.87	3381227.31
1964	538888.48	3381220.16
1965	538872.56	3381202.49
1966	538851.88	3381174.52
1967	538825.18	3381133.01
1968	538776.14	3381059.16
1969	538721.69	3380973.19
1970	538684.01	3380914.55
1971	538602.93	3380799.50
1972	538558.96	3380732.50
1973	538548.56	3380714.22
1974	538534.32	3380683.89
1975	538524.44	3380648.27
1976	538521.37	3380626.58
1977	538519.68	3380602.83
1978	538521.05	3380535.39
1979	538524.28	3380475.45
1980	538528.87	3380417.01
1981	538534.37	3380333.22
1982	538540.64	3380185.87
1983	538545.23	3380115.88
1984	538551.95	3379975.70
1985	538558.10	3379894.92
1986	538570.22	3379686.13
1987	538569.28	3379672.48
1988	538566.66	3379657.78
1989	538537.70	3379549.55
1990	538511.48	3379441.28
1991	538487.19	3379447.16
1992	538473.78	3379406.36
1993	538458.86	3379397.50

№	X	Y
1994	538447.05	3379388.39
1995	538434.26	3379373.82
1996	538417.36	3379347.79
1997	538410.66	3379322.79
1998	538417.36	3379297.79
1999	538428.46	3379286.16
2000	538474.46	3379268.38
2001	538482.60	3379285.58
2002	538493.09	3379306.63
2003	538489.46	3379308.12
2004	538473.06	3379314.84
2005	538460.66	3379322.79
2006	538473.39	3379342.70
2007	538479.41	3379350.27
2008	538484.44	3379354.54
2009	538490.15	3379357.94
2010	538498.84	3379361.71
2011	538516.67	3379377.63
2012	538521.00	3379389.91
2013	538528.20	3379411.50
2014	538535.76	3379435.39
2015	538561.93	3379543.38
1628	538591.08	3379652.35
2016	539651.12	3385513.19
2017	539607.88	3385586.65
2018	539560.68	3385668.74
2019	539528.19	3385722.89
2020	539490.48	3385783.58
2021	539473.20	3385809.84
2022	539461.31	3385825.70
2023	539441.32	3385849.08
2024	539422.35	3385832.80
2025	539423.71	3385831.20
2026	539441.79	3385810.06
2027	539452.74	3385795.46
2028	539469.42	3385770.11
2029	539506.85	3385709.86
2030	539539.12	3385656.08
2031	539586.27	3385574.08
2032	539630.41	3385499.09
2016	539651.12	3385513.19



План границ земель, занятых придорожной полосой  
автомобильной дороги «Акатьево-Сузоп-Новотроицк»  
(схема расположения листов масштаба 1:5000)

Приложение №3 к распоряжению  
Минтранса Алтайского края  
от 03.05 2023г. № 44



**Условные обозначения**

- ось автомобильной дороги «Акатьево-Сузоп-Новотроицк»
- граница муниципального образования
- граница населенного пункта
- 22:44:000000:184 - кадастровый номер земельного участка под постоянной полосой отвода автомобильной дороги «Акатьево-Сузоп-Новотроицк»
- граница постоянной полосы отвода автомобильной дороги «Акатьево-Сузоп-Новотроицк»
- граница придорожной полосы автомобильной дороги «Акатьево-Сузоп-Новотроицк»
- 1 - обозначение и порядковый номер точки
- 22:44:000000 - кадастровый номер кадастрового квартала
- 22:44:000000:184 - кадастровый номер учтенного в ЕГРН земельного участка

Масштаб 1:30 000

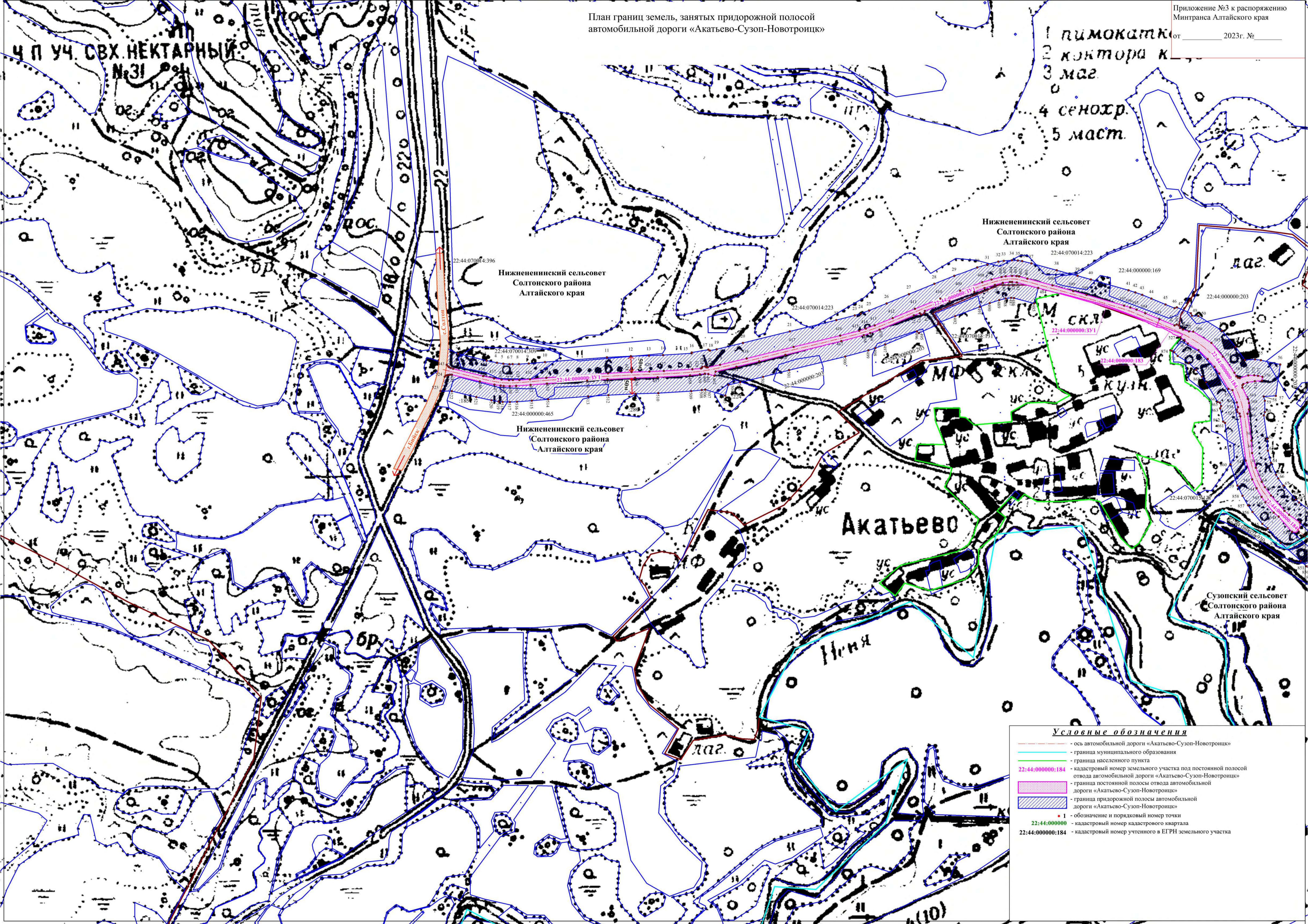
План границ земель, занятых придорожной полосой  
автомобильной дороги «Акатьево-Сузоп-Новотроицк»

Приложение №3 к распоряжению  
Минтранса Алтайского края

от \_\_\_\_\_ 2023г. № \_\_\_\_\_

4 П УЧ. СВХ. НЕКТАРНЫЙ  
№31

- 1 пшеница
- 2 картофеля
- 3 маг.
- 4 сенохр.
- 5 маст.



Нижненинский сельсовет  
Солтонского района  
Алтайского края

Нижненинский сельсовет  
Солтонского района  
Алтайского края

Нижненинский сельсовет  
Солтонского района  
Алтайского края

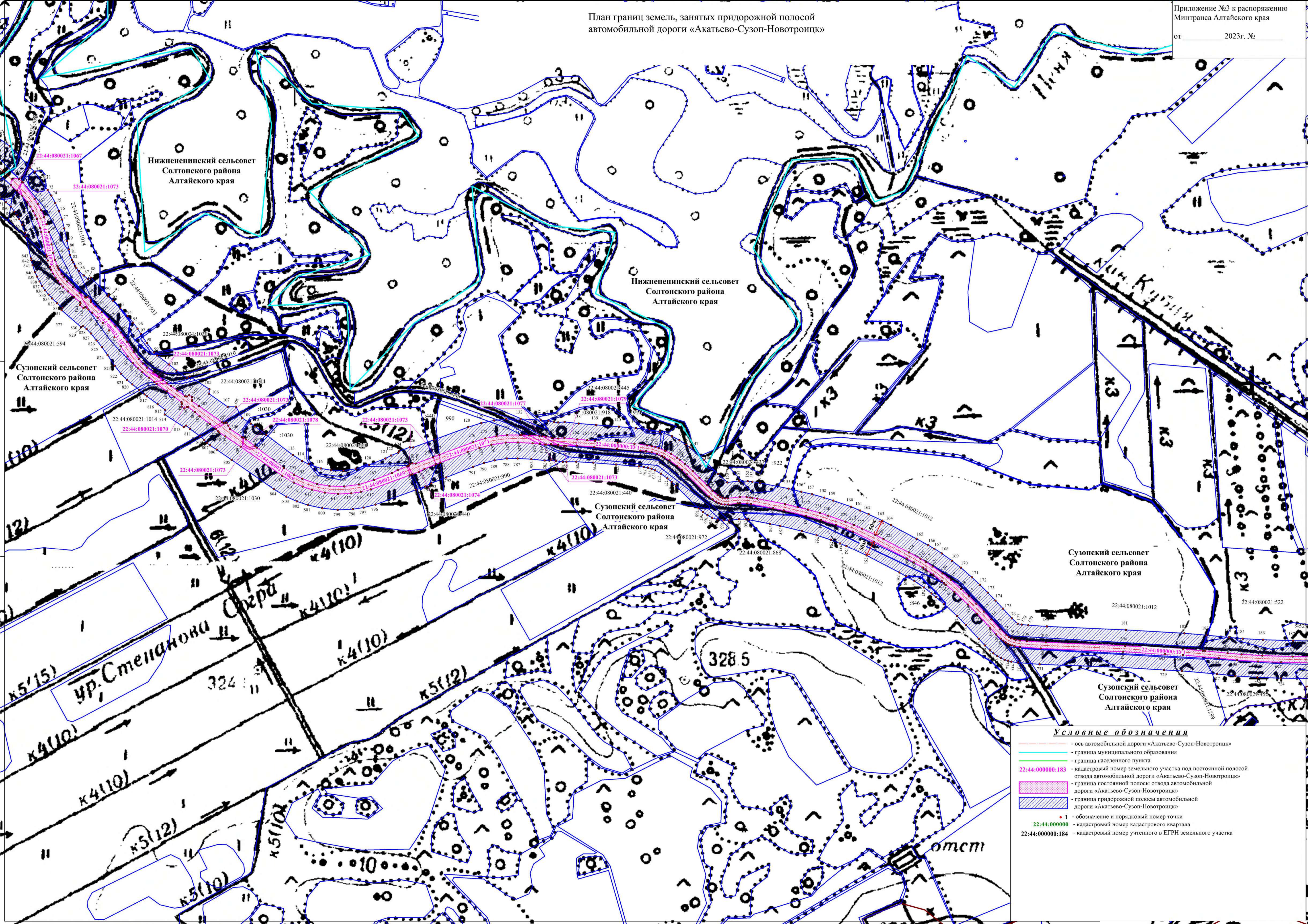
Акатьево

Сузопский сельсовет  
Солтонского района  
Алтайского края

**Условные обозначения**

- ось автомобильной дороги «Акатьево-Сузоп-Новотроицк»
- граница муниципального образования
- граница населенного пункта
- 22:44:000000:184 - кадастровый номер земельного участка под постоянной полосой отвода автомобильной дороги «Акатьево-Сузоп-Новотроицк»
- граница постоянной полосы отвода автомобильной дороги «Акатьево-Сузоп-Новотроицк»
- граница придорожной полосы автомобильной дороги «Акатьево-Сузоп-Новотроицк»
- 1 - обозначение и порядковый номер точки
- 22:44:000000 - кадастровый номер кадастрового квартала
- 22:44:000000:184 - кадастровый номер учтенного в ЕГРН земельного участка

План границ земель, занятых придорожной полосой  
автомобильной дороги «Акатьево-Сузоп-Новотроицк»

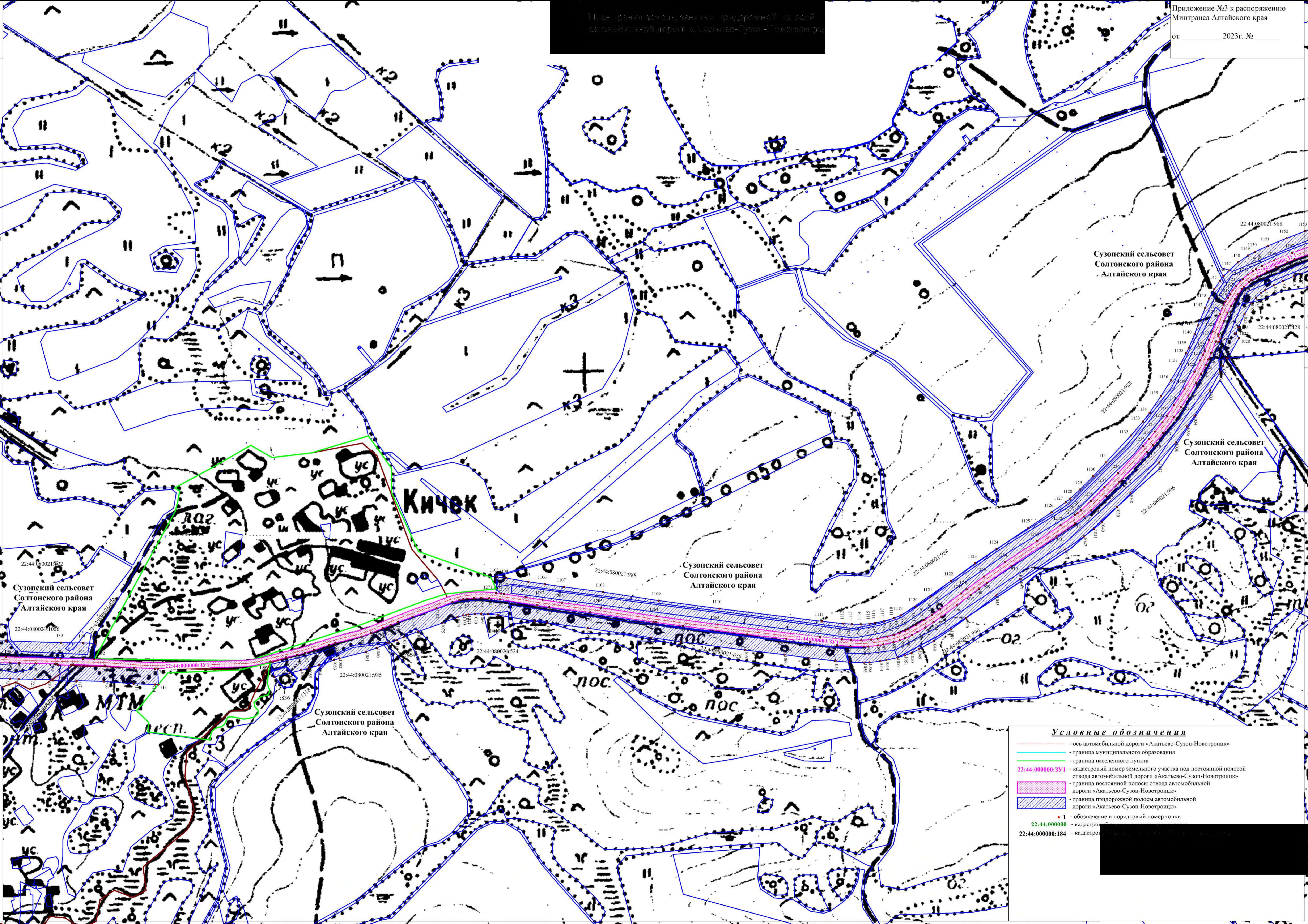


**Условные обозначения**

- ось автомобильной дороги «Акатьево-Сузоп-Новотроицк»
- граница муниципального образования
- граница населенного пункта
- 22:44:000000:183 - кадастровый номер земельного участка под постоянной полосой отвода автомобильной дороги «Акатьево-Сузоп-Новотроицк»
- граница постоянной полосы отвода автомобильной дороги «Акатьево-Сузоп-Новотроицк»
- граница придорожной полосы автомобильной дороги «Акатьево-Сузоп-Новотроицк»
- I - обозначение и порядковый номер точки
- 22:44:000000 - кадастровый номер кадастрового квартала
- 22:44:000000:184 - кадастровый номер учтенного в ЕГРН земельного участка

1. выделены земельные участки придорожной полосы  
автодорожной дороги «Акатсьево-Сузоп-Новотроицк»

Приложение №3 к распоряжению  
Минтранса Алтайского края  
от \_\_\_\_\_ 2023г. № \_\_\_\_\_



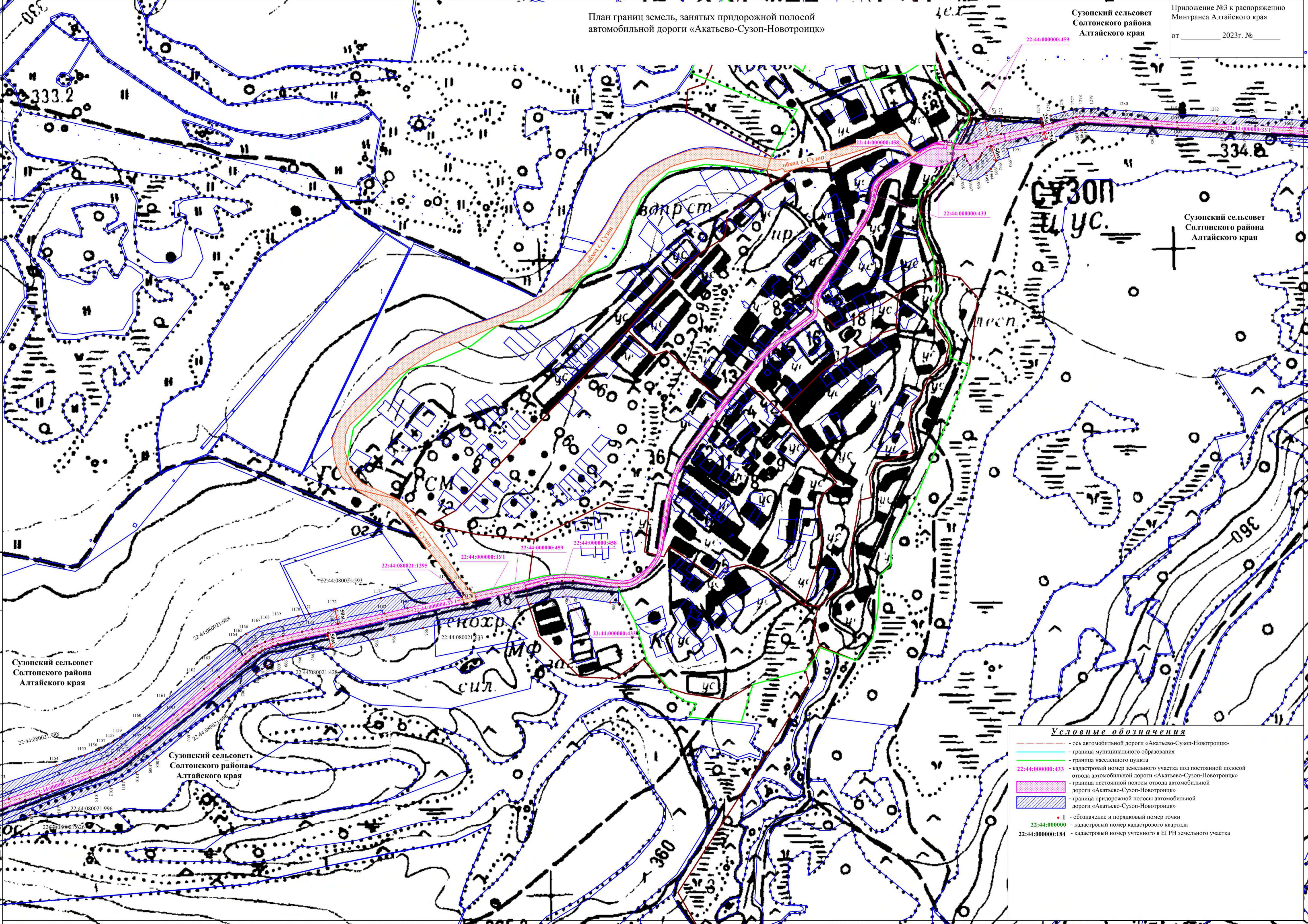
**Условные обозначения**

	- ось автомобильной дороги «Акатсьево-Сузоп-Новотроицк»
	- граница муниципального образования
	- граница населенного пункта
22:44:000000:3У1	- кадастровый номер земельного участка под постоянной полосой отвода автомобильной дороги «Акатсьево-Сузоп-Новотроицк»
	- граница постоянной полосы отвода автомобильной дороги «Акатсьево-Сузоп-Новотроицк»
	- граница придорожной полосы автомобильной дороги «Акатсьево-Сузоп-Новотроицк»
	- обозначение и порядковый номер точки
22:44:000000	- кадастровый номер участка
22:44:000000:184	- кадастровый номер участка

План границ земель, занятых придорожной полосой  
автомобильной дороги «Акатьево-Сузоп-Новотроицк»

Сузопский сельсовет  
Солтонского района  
Алтайского края

Приложение №3 к распоряжению  
Минтранса Алтайского края  
от \_\_\_\_\_ 2023г. № \_\_\_\_\_



**Условные обозначения**

	- ось автомобильной дороги «Акатьево-Сузоп-Новотроицк»
	- граница муниципального образования
	- граница населенного пункта
	22:44:000000:433 - кадастровый номер земельного участка под постоянной полосой отвода автомобильной дороги «Акатьево-Сузоп-Новотроицк»
	- граница постоянной полосы отвода автомобильной дороги «Акатьево-Сузоп-Новотроицк»
	- граница придорожной полосы автомобильной дороги «Акатьево-Сузоп-Новотроицк»
	• 1 - обозначение и порядковый номер точки
	22:44:000000 - кадастровый номер кадастрового квартала
	22:44:000000:184 - кадастровый номер учтенного в ЕГРН земельного участка

Сузопский сельсовет  
Солтонского района  
Алтайского края

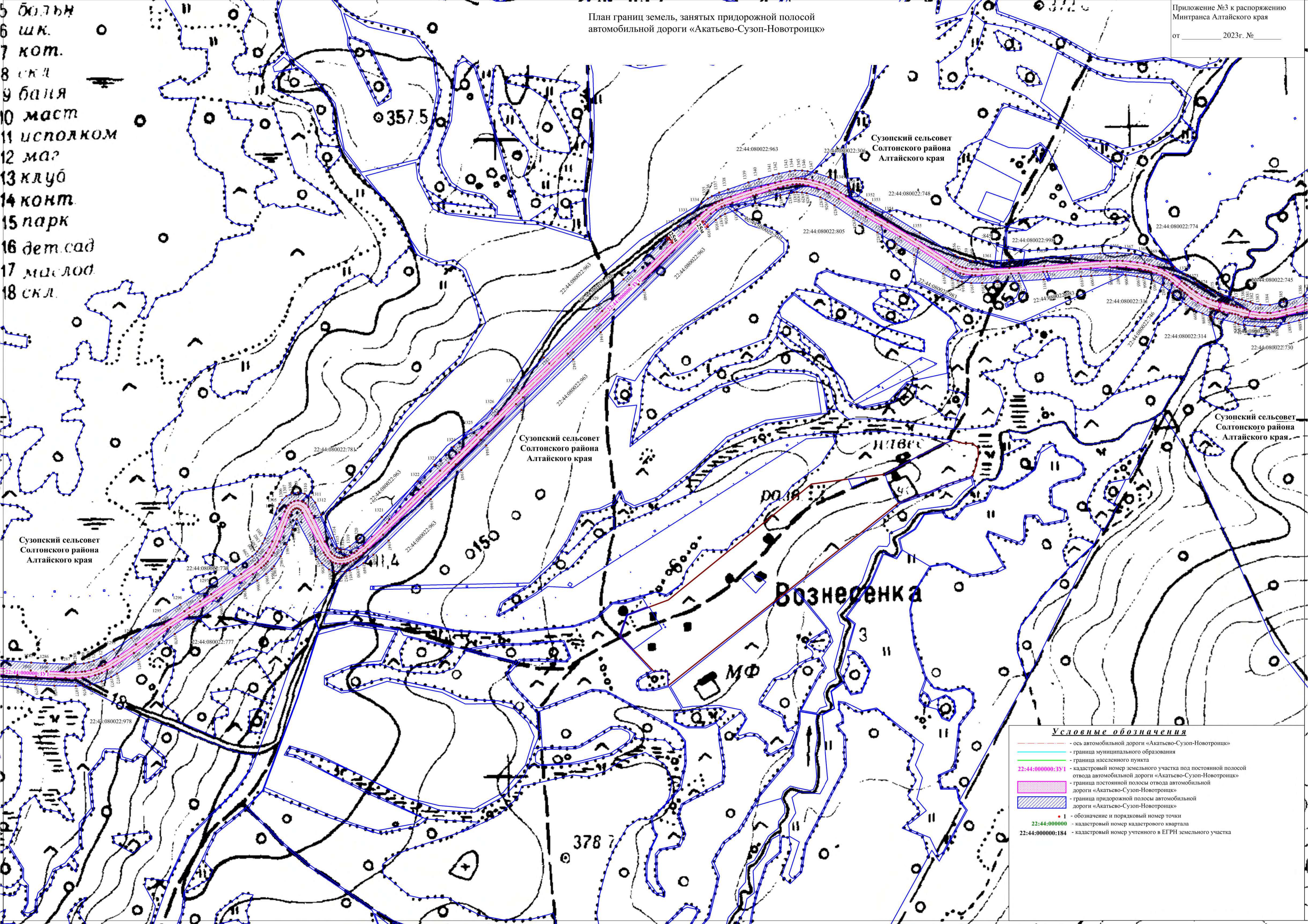
Сузопский сельсовет  
Солтонского района  
Алтайского края

Сузопский сельсовет  
Солтонского района  
Алтайского края

План границ земель, занятых придорожной полосой  
автомобильной дороги «Акатьево-Сузоп-Новотроицк»

Приложение №3 к распоряжению  
Минтранса Алтайского края  
от \_\_\_\_\_ 2023г. № \_\_\_\_\_

- 5 бол.тн
- 6 шк.
- 7 кот.
- 8 скл
- 9 баня
- 10 маст
- 11 исполком
- 12 ма?
- 13 клуб
- 14 конт.
- 15 парк
- 16 дет.сад
- 17 маслод.
- 18 скл.



Сузопский сельсовет  
Солтонского района  
Алтайского края

Сузопский сельсовет  
Солтонского района  
Алтайского края

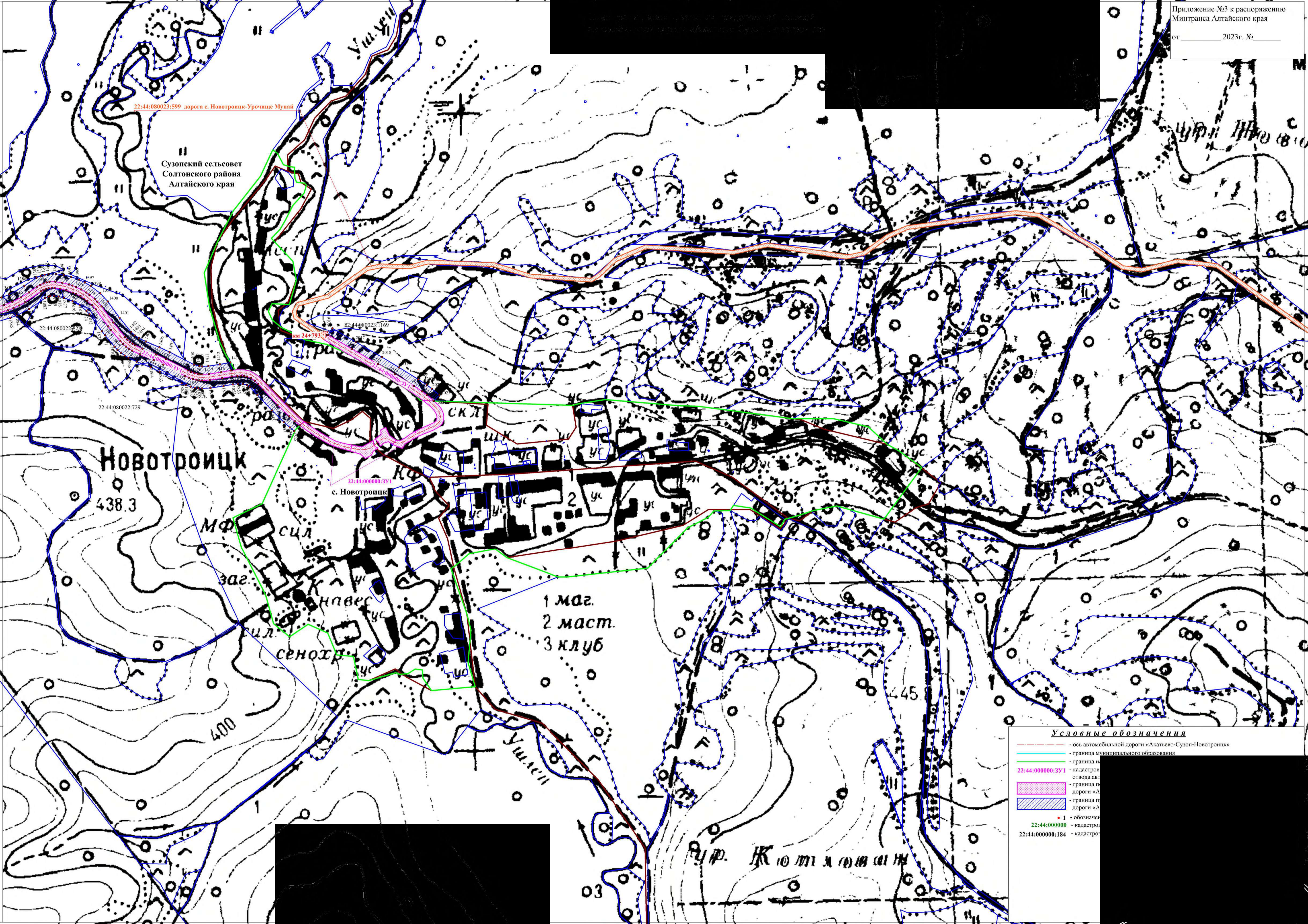
Сузопский сельсовет  
Солтонского района  
Алтайского края

Сузопский сельсовет  
Солтонского района  
Алтайского края

**Вознесенка**

**Условные обозначения**

	- ось автомобильной дороги «Акатьево-Сузоп-Новотроицк»
	- граница муниципального образования
	- граница населенного пункта
	22:44:000000:331 - кадастровый номер земельного участка под постоянной полосой отвода автомобильной дороги «Акатьево-Сузоп-Новотроицк»
	- граница постоянной полосы отвода автомобильной дороги «Акатьево-Сузоп-Новотроицк»
	- граница придорожной полосы автомобильной дороги «Акатьево-Сузоп-Новотроицк»
	1 - обозначение и порядковый номер точки
	22:44:000000 - кадастровый номер кадастрового квартала
	22:44:000000:184 - кадастровый номер учтенного в ЕГРН земельного участка



22:44:080023:599 дорога с. Новотроицк-Урочище Мунай

Сузопский сельсовет  
Солтонского района  
Алтайского края

Новотроицк

с. Новотроицк

1 маг.  
2 маст.  
3 клуб

- Условные обозначения**
- ось автомобильной дороги «Акатсьево-Сузоп-Новотроицк»
  - граница муниципального образования
  - граница кадастрового отвода автомобильной дороги «Акатсьево-Сузоп-Новотроицк»
  - граница кадастрового отвода автомобильной дороги «Акатсьево-Сузоп-Новотроицк»
  - обозначение центра кадастрового отвода автомобильной дороги «Акатсьево-Сузоп-Новотроицк»
- 22:44:000000:351 - кадастровый отвод автомобильной дороги «Акатсьево-Сузоп-Новотроицк»  
22:44:000000:184 - кадастровый отвод автомобильной дороги «Акатсьево-Сузоп-Новотроицк»